

ГИДРОМАССАЖНЫЕ ВАННЫ

- 447 · Описание и обозначения гидромассажных ванн
- 448 · Опции и стандартное оборудование
- 450 · Сравнение моделей с корпусами
- 451 · Новая линейка гидромассажных ванн
- 452 · Частные гидромассажные ванны в деревянном корпусе
- 458 · Встраиваемые частные гидромассажные ванны
- 460 · Встраиваемые коммерческие переливные гидромассажные ванны
- 467 · Встраиваемые коммерческие переливные гидромассажные ванны из нерж. стали
- 469 · Компактный моноблок для частного использования
- 470 · Моноблок для коммерческого использования
- 471 · Дополнительные товары для гидромассажных ванн
- 473 · Аксессуары
- 479 · Гидромассажное оборудование из нержавеющей стали
- 480 · Аэромассажное оборудование из нержавеющей стали
- 481 · Электрические компоненты для гидромассажных и мини гидромассажных ванн
- 482 · Компрессоры
- 483 · Сауна
- 485 · Аксессуары для сауны

ОПИСАНИЕ ГИДРОМАССАЖНЫХ ВАНН

Мы предлагаем широкий ассортимент продукции для использования как в домашних условиях, так и в общественных заведениях, таких как тренажерные залы, гостиницы или спа-салоны.

ЧАСТНЫЕ ГИДРОМАССАЖНЫЕ ВАННЫ В ДЕРЕВЯННОМ КОРПУСЕ

Гидромассажные ванны для ЧАСТНОГО ИСПОЛЬЗОВАНИЯ оснащены массажными насосами, нагревателем воды и панелью управления. С функциями фильтрации воды через картриджный фильтр и автоматическим подогревом воды. Корпус ванны может быть изготовлен из искусственного или натурального дерева или металла.

ВСТРАЕВАЕМЫЕ ЧАСТНЫЕ ГИДРОМАССАЖНЫЕ ВАННЫ

Гидромассажные ванны ДЛЯ ЧАСТНОГО ИСПОЛЬЗОВАНИЯ имеют углубленную конструкцию. Эти ванны оснащены всеми необходимыми аксессуарами для гидромассажа, а также регулируемыми кронштейнами для простоты установки. Каждая модель включает в себя компактный фильтрационный блок, который адаптируется под нужды и характеристики конкретного изделия.

КОММЕРЧЕСКИЕ ГИДРОМАССАЖНЫЕ ВАННЫ С ПЕРЕЛИВНЫМ ЖЕЛОБОМ И КОМПАКТНЫМИ БЛОКАМИ

Эти гидромассажные ванны разработаны для КОММЕРЧЕСКОГО ИСПОЛЬЗОВАНИЯ и имеют углубленную конструкцию. Ванны оснащены переливным желобом и всеми необходимыми аксессуарами для гидромассажа. Каждая модель включает в себя компактный фильтрационный блок, который адаптируется под нужды и характеристики конкретного изделия.

ГИДРОМАССАЖНЫЕ ВАННЫ "Spa & Fin"

AstralPool представляет модель гидромассажных ванн Spa&Fun – новый вид частных гидромассажных ванн, который позволит Вам насладиться каждым пузырьком воздуха. Такая ванна является исключительным средством для поддержания здоровья и хорошего настроения. Мы оснастили эту ванну такими возможностями, как регулируемая температура воды, струйный массаж и аэромассаж, что позволит удовлетворить запросы всей Вашей семьи.

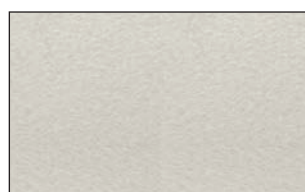
ВОЗМОЖНЫЕ ЦВЕТА ГИДРОМАССАЖНЫХ ВАНН



№ 44 БЕЛЫЙ



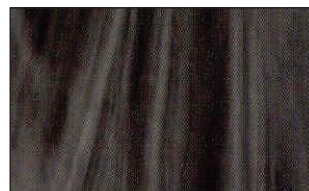
№ 46 СИНИЙ МРАМОР



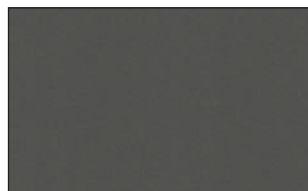
№ 72 ЖЕМЧУЖИНА КАМЕО



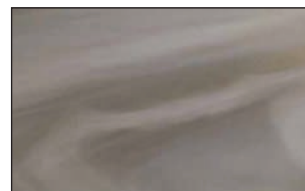
№ 59 СЕРЕБРИСТО-БЕЛЫЙ



№ 64 ЖЕМЧУЖНАЯ ТЕНЬ



№ 27 СЕРЕБРИСТО -СЕРЫЙ



№ 18 ПЕСЧАНАЯ БУРЯ

ВАЖНО:

При размещении заказа после кода указывайте номер цвета ванны.

Например: 38848S1200 CL XX

ОПИСАНИЕ И ОБОЗНАЧЕНИЯ ГИДРОМАССАЖНЫХ ВАНН

Кодовое обозначение частных гидромассажных ванн в деревянном корпусе

Кодовое обозначение частных гидромассажных ванн в деревянном корпусе состоит из 10 цифр. Первые 5 цифр указывают модель ванны, остальные указывают комплектацию типа корпуса и цвет, поскольку при заказе всегда указывается цвет.

Код ванны составляется следующим образом:

XXXXX	X	X	X	XX	CL	XX
Модель ванны	Комплектация	Тип и цвет корпуса	Цвет аксессуаров	Доп-е детали	Тип	Цвет

Позиции 1 - 5: 5 номерных обозначений стандартных кодов

Позиция 6: Определение вида продукта

S	Стандарт
L	Люкс
A	Плюс

Позиция 7: Тип и цвет корпуса

1	Цвет мокрого песка	
4	Металлический каркас	
A	Урбанистический серый корпус	
E	Встроенное спа, для компактной версии	
K	Графитовый цвет	
P	Графитовый цвет (модель с электронными устройствами)	New
R	Свинцовый цвет	New
Q	Свинцовый цвет с электронными устройствами	
T	Ореховый цвет	
W	Корпус в цвете белого дерева	

Позиция 8: Цвет аксессуаров

3	Нержавеющая сталь
---	-------------------

Позиции 9-10: Дополнительные опции

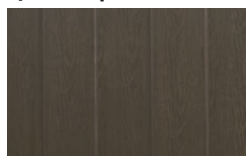
00	Корпус + Крышка
05	Корпус + Крышка + ECOSpa (подробнее на стр.448)
20	Корпус + Крышка + Lumiplus
21	Корпус + Крышка + ECOSpa + Lumiplus
23	Корпус + Крышка + Lumiplus + Аудио
32	Корпус + Крышка + Lumiplus + Поручни из нержавеющей стали на корпусе
27	Корпус + Крышка + Lumiplus + ECOSpa + Поручни из нержавеющей стали на корпусе
33	Корпус + Крышка + Lumiplus + Аудио + Поручни из нержавеющей стали на корпусе
34	Корпус + Крышка + Lumiplus + ECOSpa + Аудио
35	Корпус + Крышка + Lumiplus + ECOSpa + Аудио + Поручни из нержавеющей стали на корпусе
56	Корпус + Крышка + Lumiplus + ECOSpa + Аудио + Поручни из нерж. стали + Wi-Fi сенсорная панель
55	Корпус + Крышка + Lumiplus + ECOSpa +Изоляция Nordic + Аудио + Поручни из нерж. стали + Wi-Fi сенсорная панель

КОРПУС (ТИПЫ ПОКРЫТИЙ)

Графитовый



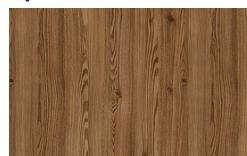
Цвет мокрого песка



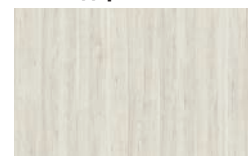
Свинцовый



Ореховый



Белое дерево

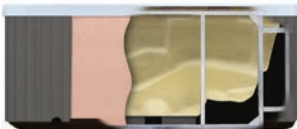


ОПЦИИ

Теплоизоляция ЭКО Спа



ECOSpa является одной из лучших систем теплоизоляции, представленных на рынке в настоящее время. Эта комплексная система позволяет минимизировать потери тепла за счет конвекции и собственной проводящей способности, а также она дает возможность использовать тепло, производимое нагревателем и насосом, расположенными в гидромассажной ванне. Стенки оснащаются единым слоем изоляции из вспененного полиуретана толщиной 30 см. Прочная опорная конструкция из АБС пластика в качестве изолирующего компонента дна гидромассажной ванны обеспечивает абсолютную изоляцию протекания воды. И наконец изотермическая крышка толщиной от 100 до 130 см выполняет дополнительную изоляцию.



Все эти характеристики снижают потери тепла до минимума, и в то же время дают максимум восстановления тепла, производимого компонентами гидромассажной ванны, снижая тем самым потребление электроэнергии до значения 67%. При использовании системы ECOSpa потребление мощности для поддержания температуры воды на 38,0 градусах при комнатной температуре 20 градусов составляет 6,48 кВт/ч, а без этой системы потребление составит 19,52 кВт/ч.

Опция ECOSpa.

Изоляционная система NORDIC

NORDIC
INSULATION
SYSTEM



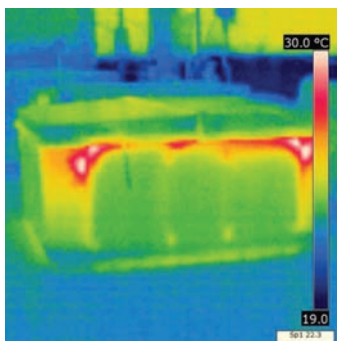
ИЗОЛЯЦИОННАЯ СИСТЕМА NORDIC разработана для холодных условий и может повысить энергоэффективность СПА.

Система Nordic представляет собой 10 мм изоляционный материал, состоящий из пяти слоев. Этот материал расположен по бокам и изгибам СПА для создания изолирующей воздушной камеры внутри.

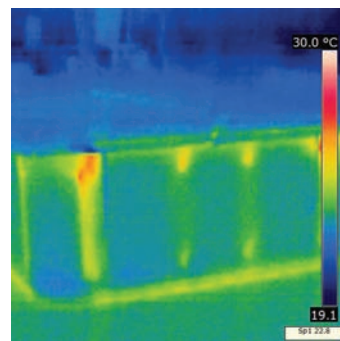
Пять слоев:

- Алюминий.
- Пузырьковый слой RC9+ полиэтилен низкой плотности (двухслойный).
- Полиэтиленовая пена FONPEX (20 кг / м3).
- Пузырьковый слой RC9 + полиэтилен низкой плотности (двухслойный).
- Алюминий.

Эта система является улучшенным классом по сравнению с EcoSpa, поскольку она минимизирует зоны утечки тепла и оптимизирует энергетические характеристики СПА в экстремальных температурных режимах. Разница между системами изоляции EcoSpa и Nordic:

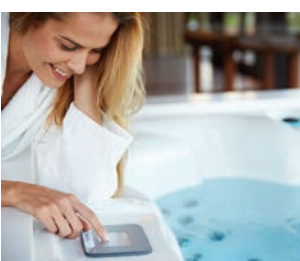


Спа с EcoSpa



Спа с Nordic

Сенсорная панель Wi-Fi



Valboa Wi-Fi - это приложение для интеллектуального устройства (Android™ или iPhone®), которое позволяет получать доступ к СПА через Интернет где угодно: дома или в гостях. Все, что нужно, это соединение 3G, 4G или Wi-Fi для обеспечения доступа к СПА и управления им через смартфон или планшет.

Приложение имеет полный интерфейс управления, благодаря чему можно устанавливать температуру воды, запустить массажные насосы и даже контролировать цикл фильтрации.

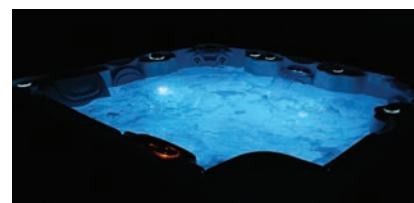
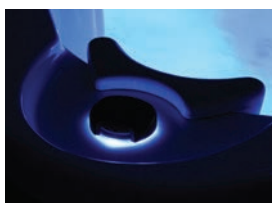
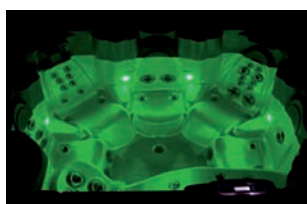
ОПЦИИ

Система Lumiplus + аудио система Bluetooth реализуется только на переносных гидромассажных ваннах с полным ограждением внизу корпуса



Виды естественного лечения являются одним из основных источников здоровья, которые могут предоставить гидромассажные ванны. Светолечение и музыкальная терапия являются отличным сопровождением для любой горячей ванны.

Светолечение представляет собой естественный метод, основанный на использовании цветов, который призван помочь вашему сознанию и организму отыскать их природное физическое, умственное и эмоциональное равновесие. При выборе опции LumiPlus к приобретенной гидромассажной ванне добавляется 5 светодиодных фонариков, которые подарят возможность наслаждаться захватывающим освещением вокруг. С помощью этих пяти фонариков вы также сможете выбирать цвета, соответствующие вашему настроению, в любое время.



Аудио система Bluetooth в свою очередь позволяет проигрывать музыку с любого мобильного телефона, плеера MP4 или иного аудио оборудования посредством простого в использовании соединения Bluetooth без необходимости применения каких-либо кабелей с охватом до 7 метров. Теперь вашу гидромассажную ванну можно сделать настоящим центром релаксации, оздоровления и источником красоты.

Улучшенный диапазон включает в себя аудио систему Bluetooth 4.1, реализованную из 4 внешних динамиков, сабвуфера и приемного устройства Bluetooth. Основной диапазон включает в себя аудио систему Bluetooth 2.1, реализованную из 2 внешних динамиков, сабвуфера и приемного устройства Bluetooth.

Опция Lumiplus + аудио система Bluetooth.

СТАНДАРТНОЕ ОБОРУДОВАНИЕ

Balboa Electronics, подходит для всех видов СПА

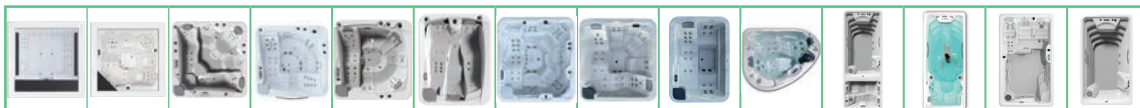


В СПА AstralPool используются только системы управления нового поколения, производимые компанией BALBOA, ведущим поставщиком электронного управления для гидромассажных ванн.

Благодаря постоянному совершенствованию и поиску новых решений системы Balboa EL / GL и VS / GS всегда отвечают требованиям времени и используются совместно с датчиками температуры и расхода, разработанными с использованием запатентованной технологии M7, повышающей гибкость функций и снижающей сложности, связанные с установкой и настройкой.



Сравнение моделей с корпусами



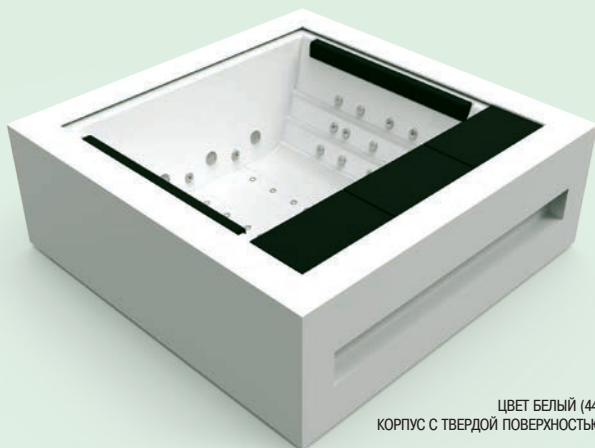
Модель	УЛУЧШЕННАЯ ЛИНЕЙКА						БАЗОВАЯ ЛИНЕЙКА				SWIMSPA ЛИНЕЙКА			
	Pure	Pure Ergo	Evolution 70	Atlantida 70	Pacific 70	Ocean 70	Select	Emotion	Equilibre	Corner	Swimspa Dual	Swimspa Mediterranea	Swimspa Creta	Swimspa Compact
Код	68450	68449	32474	62399	69130	69863	62398	58604	58603	43930	69126	64414	67203	69128
Общая информация														
Размер см (± 2 см)	220 x 220 x 78	220 x 220 x 78	233 x 233 x 91	216 x 216 x 90	216 x 216 x 91	216 x 167 x 74	216 x 198 x 90	216 x 198 x 90	216 x 148 x 90	166 x 200 x 71	575 x 230 x 138	500 x 230 x 138	400 x 230 x 138	400 x 230 x 138
Позиции (сиденья / лежаки)	4 (4 / -)	5 (3 / 2)	5 (3 / 2)	5 (3 / 2)	6 (5 / 1)	3 (1 / 2)	6 (5 / 1)	5 (3 / 2)	3 (2 / 1)	2 (1 / 1)	1 Вертикальная + 3 (2 / 1)	3 (2 / 1)	3 (2 / 1)	1 Вертикальная
Корпус Графит («Графит»)	-	-	•	•	•	•	•	•	•	-	-	-	-	-
Корпус Прибрежный («Коастал Грей»)	-	-	-	-	-	-	-	-	-	Есть	Есть	Есть	Есть	Есть
Корпус Свинцовый («Фандер»)	-	-	Опции	Опции	Опции	Опции	Опции	Опции	Опции	-	-	-	-	-
Корпус Ореховый («Грик»)	-	-	Опции	Опции	Опции	Опции	-	-	-	-	-	-	-	-
Корпус Белое дерево ("Баттерфлай")	-	-	Опции	Опции	Опции	Опции	-	-	-	-	-	-	-	-
Корпус с твердой поверхностью	•	•	-	-	-	-	-	-	-	-	-	-	-	-
Без корпуса	-	-	Опции	Опции	Опции	Опции	Опции	Опции	Опции	Опции	Опции	Опции	Опции	Опции
Опции														
Тепловая изоляция корпуса Эко Спа (EcoSpa)	Опции	Опции	Опции	Опции	Опции	Опции	Опции	Опции	Опции	Опции	Опции	Опции	Опции	Опции
Изоляция Nordic	Опции	Опции	Опции	Опции	Опции	Опции	-	-	-	-	-	-	-	-
Аудио система Bluetooth	Опции (Система 4.1)	Опции (Система 4.1)	Опции (Система 4.1)	Опции (Система 4.1)	Опции (Система 4.1)	Опции (Система 4.1)	Опции (Система 2.1)	-	-	-	Опции (Система 4.1)	Опции (Система 4.1)	Опции (Система 4.1)	Опции (Система 4.1)
Светодиодная система освещения Lumipuls	•	•	•	•	•	•	Опции	-	-	-	•	•	•	•
Форсунки из нержавеющей стали	•	•	•	•	•	•	•	•	•	•	•	•	•	•
Поручни из нержавеющей стали	-	-	•	•	•	•	-	-	-	-	•	•	•	•
Сенсорная панель Wi-Fi	Опции	Опции	Опции	Опции	Опции	Опции	-	-	-	-	-	-	-	-
Конфигурации														
Кол-во гидромассажных форсунок	27	28	54	52	50	42	52	34	24	22	15 + 5 турбо гидромассажных форсунок + 37 гидромассажных форсунок	25 + 5 турбо гидромассажных форсунок	48 + 4 турбо гидромассажных форсунок	18 + 5 турбо гидромассажных форсунок
Кол-во воздушных форсунок	12	14	16	14	10	-	-	-	-	7	-	-	-	-
Водопады	-	-	1	2	2	-	2	-	-	2	-	1	-	-
Подголовники	2	3	3	3	3	2	3	2	1	2	3	1	3	-
Панель цифрового управления	1	1	2	1	1	1	1	1	1	1	3	2	2	2
Устройство насыщения кислородом	-	-	•	•	•	-	•	•	•	•	-	-	-	-
УФ	•	•	-	-	-	-	-	-	-	-	Есть	Есть	Есть	Есть
Ароматерапия	-	-	•	•	•	-	-	-	-	-	-	-	-	-
Хромотерапия (светолечение)	5 светодиодов + фланец	5 светодиодов + фланец	5 светодиодов + фланец	5 светодиодов + фланец	5 светодиодов + фланец	5 светодиодов + фланец	1 светодиод	1 светодиод	1 светодиод	1 светодиод	5 светодиодов + фланец	5 светодиодов + фланец	5 светодиодов + фланец	5 светодиодов + фланец
Конструкция и крышка														
Высокопрочная металлическая конструкция	•	•	•	•	•	•	•	•	•	•	•	•	•	•
Изолирующее основание из АБС	•	•	•	•	•	•	•	•	•	•	•	•	•	•
Изотермическая крышка	•	•	•	•	•	•	•	•	•	•	•	•	•	•
Техническое оснащение														
Насос фильтрующий	250 Вт	250 Вт	250 Вт	250 Вт	250 Вт	250 Вт	250 Вт	-	-	250 Вт	280 Вт + 250 Вт	250 Вт	250 Вт	250 Вт
Насос массажный	2 x 1.8 кВт / 2.5 л.с.	2 x 1.8 кВт / 2.5 л.с.	2 x 2.2 кВт / 3 л.с.	2 x 1.8 кВт / 2.5 л.с.	2 x 1.8 кВт / 2.5 л.с.	2.2 кВт / 3 л.с.	2 x 1.8 кВт / 2.5 л.с.	1 x 2.2 кВт / 3 л.с. 2 скорости	1 x 2.2 кВт / 3 л.с. 2 скорости	1 x 1.8 кВт / 2.5 л.с.	3 x 2.2 кВт / 3 л.с. + 2.2 кВт / 3 л.с.	3 x 2.5 кВт / 3 л.с.	3 x 2.2 кВт / 3 л.с.	3 x 2.2 кВт / 3 л.с.
Насос подачи воздуха	1,150 Вт	1,150 Вт	400 Вт	400 Вт	400 Вт	-	-	-	-	400 Вт	-	-	-	-
Электрический нагреватель	3 кВт	3 кВт	3 кВт	3 кВт	3 кВт	3 кВт	3 кВт	3 кВт	3 кВт	3 кВт	3 кВт	3 кВт	3 кВт	3 кВт
Потребление электроэнергии и мощность														
Потребление на малых амперах (Вт)	3,280 Вт	3,280 Вт	5200 Вт	4400 Вт	4400 Вт	3280 Вт	3870 Вт	3460 Вт	3460 Вт	3250 Вт	9500 Вт	7000 Вт	7000 Вт	7000 Вт
Необходимая мощность (А) при 230 В	14.3 А	14.3 А	22.6 А	19.1 А	19.1 А	14.3 А	16.8 А	15.0 А	15.0 А	14.1 А	41.3 А	30.4 А	30.4 А	30.4 А
Соединение III 230 В или 400 В	•	•	•	•	•	•	•	•	•	•	•	•	•	•
Вместимость воды (литры)	975 л.	975 л.	1.610 л.	1.138 л.	1.138 л.	780 л.	980 л.	900 л.	700 л.	360 л.	6.780 л.	8.500 л.	6.000 л.	6.000 л.
Вес гидромассажной ванны (пустая /наполненная)	450 кг / 1425 кг	450 кг / 1425 кг	378 кг / 1988 кг	327 кг / 1227 кг	327 кг / 1465 кг	229 кг / 1009 кг	305 кг / 1285 кг	292 кг / 1192 кг	229 кг / 929 кг	197 кг / 557 кг	1379 кг / 8159 кг	1177 кг / 9677 кг	1177 кг / 9677 кг	1150 кг / 7150 кг

Производитель оставляет за собой право на внесение изменений, частично или полностью, в характеристики собственных изделий и содержание этого документа без предварительного уведомления.

НОВАЯ ЛИНЕЙКА ГИДРОМАССАЖНЫХ ВАНН

New

Pure - КОД 68450



ЦВЕТ БЕЛЫЙ (44)
КОРПУС С ТВЕРДОЙ ПОВЕРХНОСТЬЮ



ТЕХНИЧЕСКИЕ ДАННЫЕ

Размеры в см (± 2 см)	220 x 220 x 78
Позиции (сиденья / лежаки)	4 (4 / -)
Форсунки гидро+ воздушные форсунки	27 + 12
Максимальное потребление электричества на малых амперах - (А) при 230 В	3280 Вт - 14.3 А

Кодировка гидромассажных ванн с опциями, выбранными по исходной таблице, на стр. 447.

Опции:

- ECOSpa
- Аудио система Bluetooth 4.1.
- Изоляция Nordic
- Сенсорная панель Wi-Fi

Описание

Код

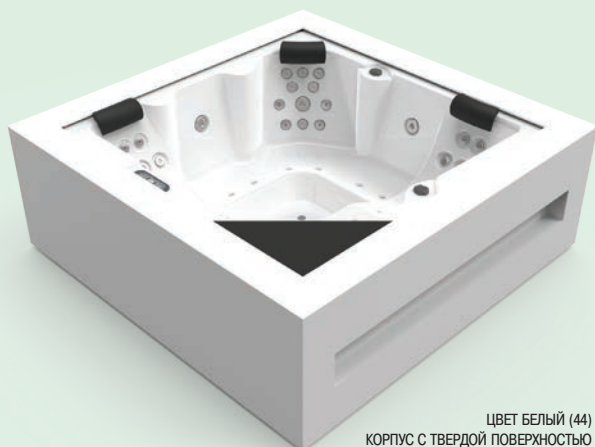
Цена, евро с НДС*

PURE белый, корпус с твердой поверхностью + PureLine + ECOSpa	68450SS336	37600,83
PURE белый, корпус с твердой поверхностью + PureLine + Аудио система Bluetooth + ECOSpa	68450SS337	39665,95

*В

New

Pure Ergo - КОД 68449



ЦВЕТ БЕЛЫЙ (44)
КОРПУС С ТВЕРДОЙ ПОВЕРХНОСТЬЮ



ТЕХНИЧЕСКИЕ ДАННЫЕ

Размеры в см (± 2 см)	220 x 220 x 78
Позиции (сиденья / лежаки)	5 (3 / 2)
Форсунки гидро+ воздушные форсунки	28 + 14
Максимальное потребление электричества на малых амперах - (А) при 230 В	3280 Вт - 14.3 А

Кодировка гидромассажных ванн с опциями, выбранными по исходной таблице, на стр. 447.

Опции:

- ECOSpa
- Аудио система Bluetooth 4.1.
- Изоляция Nordic
- Сенсорная панель Wi-Fi

Описание

Код

Цена, евро с НДС*

PURE ERGO белый, корпус с твердой поверхностью + PureLine + ECOSpa	68449SS336	37600,83
PURE ERGO белый, корпус с твердой поверхностью + PureLine + Аудио система Bluetooth + ECOSpa	68449SS337	39655,95

*В

ЧАСТНЫЕ ГИДРОМАССАЖНЫЕ ВАННЫ В ДЕРЕВЯННОМ КОРПУСЕ



Evolution 70 – КОД 32474



ЦВЕТ СЕРЕБРИСТО-БЕЛЫЙ (59)
ЦВЕТ КОРПУСА ГРАФИТ

Описание	Код	Цена, евро с НДС*
EVOLUTION Металлический каркас + форсунки из нерж.стали + LumiPlus + Крышка	32474L4320	24 705,11
EVOLUTION Корпус Графит + форсунки из нерж.стали + Поручни из нерж. стали + LumiPlus + Крышка	32474LK332	25 475,32
EVOLUTION Корпус Свинцовый + форсунки из нерж.стали + Поручни из нерж. стали + LumiPlus + Крышка	32474LR332	25475,32
EVOLUTION Корпус Ореховый + форсунки из нерж.стали + Поручни из нерж. стали + LumiPlus + Крышка	32474LT332	25 475,32
EVOLUTION Корпус Белое дерево + форсунки из нерж.стали + Поручни из нерж. стали + LumiPlus + Крышка	32474LW332	25 475,32

*В

ТЕХНИЧЕСКИЕ ХАРАКТЕРИСТИКИ	
Размер	233 x 233 x 91 см (± 1 см)
Форсунки (гидро+аэро)	54 + 16
Дренаж	1
Положения (сидячие/лежащие)	5 (3 / 2)
Объем	1610 л
Вес пустой/полной ванны	378 кг / 1988 кг
Мощность данной конфигурации	5200 Вт / 22.6 А
Массажный насос	2 x 2.2 кВт / 3 л.с.
Компрессор	400 Вт
Фильтрационный насос	250 Вт
Стандартная мощность нагревателя	3 кВт
Напряжение	230В или 400В III
Подголовники	3
Крышка	Да
Озонатор	Да
Ароматерапия + хромотерапия	Да
Корпус	Графитовый, свинцовый, ореховый
Форсунки из нержавеющей стали	Да
Каркас	Да
ОПЦИИ КОНФИГУРАЦИИ	
Тепловая изоляция корпуса ECOSpa	Дополнительно
Audio Bluetooth 4.1	Дополнительно
Изоляция Nordic	Дополнительно
Сенсорная панель Wi-Fi	Дополнительно

Коды гидромассажных ванн с опциями, выбранными по исходной таблице, на стр. 447.

PACIFIC 70 – КОД 69130



ЦВЕТ СЕРЕБРИСТО-БЕЛЫЙ (59)
ЦВЕТ КОРПУСА ГРАФИТ

Описание	Код	Цена, евро с НДС*
PACIFIC 70 Металлический каркас + Форсунки из нерж. стали + LumiPlus + Крышка	69130A4320	18 801,05
PACIFIC 70 Корпус Графит + Форсунки из нерж. стали + Поручни из нерж. стали + LumiPlus + Крышка	69130AK332	19 571,26
PACIFIC 70 Корпус Свинцовый + Форсунки из нерж. стали + Поручни из нерж. стали + LumiPlus + Крышка	69130AR332	19 571,26
PACIFIC 70 Корпус Ореховый + Форсунки из нерж. стали + Поручни из нерж. стали + LumiPlus + Крышка	69130AT332	19 571,26
PACIFIC 70 Корпус Белое дерево + Форсунки из нерж. стали + Поручни из нерж. стали + LumiPlus + Крышка	69130AW332	19 571,26

*В

Мы сохраняем за собой право полностью или частично изменять характеристики нашей продукции и содержание этого документа без предварительного уведомления.

ТЕХНИЧЕСКИЕ ХАРАКТЕРИСТИКИ	
Размер	216 x 216 x 91 см (± 1 см)
Форсунки (гидро+аэро)	50 + 10
Дренаж	1
Положения (сидячие/лежащие)	6 (5/1)
Объем	1138 л
Вес пустой/полной ванны	327 кг / 1465 кг
Мощность данной конфигурации	4400 Вт / 19.1 А
Компрессор	400 Вт
Фильтрационный насос	250 Вт
Массажный насос	2 x 1.8 кВт / 2.5 л.с.
Стандартная мощность нагревателя	3 кВт
Напряжение	230В или 400В III
Подголовники	3
Крышка	Да
Озонатор	Да
Хромотерапия(Led светильники)	Да
Форсунки из нержавеющей стали	Да
Ароматерапия	Да
Корпус	Графитовый, свинцовый, ореховый
Водопад	2
Каркас	Да
ОПЦИИ КОНФИГУРАЦИИ	
Тепловая изоляция корпуса ECOSpa	Дополнительно
Audio Bluetooth 4.1	Дополнительно
Изоляция Nordic	Дополнительно
Сенсорная панель Wi-Fi	Дополнительно

Коды гидромассажных ванн с опциями, выбранными по исходной таблице, на стр. 447.

ЧАСТНЫЕ ГИДРОМАССАЖНЫЕ ВАННЫ В ДЕРЕВЯННОМ КОРПУСЕ

New

Swimspa Creta - КОД 67203



ЦВЕТ БЕЛЫЙ (44)



ЦВЕТ БЕЛЫЙ (44)
КОРПУС УРБАНИСТИЧЕСКИЙ СЕРЫЙ



ТЕХНИЧЕСКИЕ ХАРАКТЕРИСТИКИ

Размер в см (± 2 см)	400 x 230 x 138
Позиции (сидячие/лежащие)	3 (2 / 1)
Форсунки (гидро+аэро)	48+4
Мощность, необходимая для этой ванны (230 В)	7.000 Вт / 30,4 А

Опции:

- ECOSpa
- Audio Bluetooth 4.1

Описание	Код	Цена, евро с НДС*
SWIMSPA CRETA Корпус Прибрежный + форсунки из нерж.стали + Lumiplus + крышка	67203A1320	36 350,21
SWIMSPA CRETA Металлический каркас + форсунки из нерж.стали + Lumiplus + крышка	67203A4320	34 823,44
SWIMSPA CRETA For Kit + форсунки из нерж.стали + Lumiplus + Цифровая панель управления + крышка	67587SE311	32 768,90
SWIMSPA CRETA Корпус урбанистический серый + белый LumiPlus	67203AB320	42601,27

*В

Swimspa Compact - КОД 69128



ЦВЕТ БЕЛЫЙ (44)
КОРПУС ПРИБРЕЖНЫЙ



ЦВЕТ БЕЛЫЙ (44)
КОРПУС УРБАНИСТИЧЕСКИЙ СЕРЫЙ

ТЕХНИЧЕСКИЕ ДАННЫЕ

Размеры в см (±2 см)	400 x 230 x 138
Позиции (сидячие/лежащие)	1 Вертикальная
Фонсунки	18+5 Турбо форсунок
Максимальное потребление электричества на малых амперах - (А) при 230 В	7000 Вт / 30.4 А

Кодировка гидромассажных ванн с опциями, выбранными по исходной таблице, на стр. 447.

Опции:

- EcoSpa
- Audio Bluetooth 4.1

Описание	Код	Цена, евро с НДС*
COMPACT SWIMSPA Корпус Прибрежный + Форсунки из нерж. стали + LumiPlus + Крышка	69128A1320	35623.22
COMPACT SWIMSPA Корпус Урбанистический серый + Белый LumiPlus	69128AB320	41874.24
COMPACT SWIMSPA Металлический каркас + Форсунки из нерж. стали + LumiPlus + Крышка	69128A4320	34096.41

New

*В

Мы сохраняем за собой право полностью или частично изменять характеристики нашей продукции и содержание этого документа без предварительного уведомления.

ЧАСТНЫЕ ГИДРОМАССАЖНЫЕ ВАННЫ В ДЕРЕВЯННОМ КОРПУСЕ



Swimspa Mediterranea – КОД 64414



ЦВЕТ БЕЛЫЙ 44



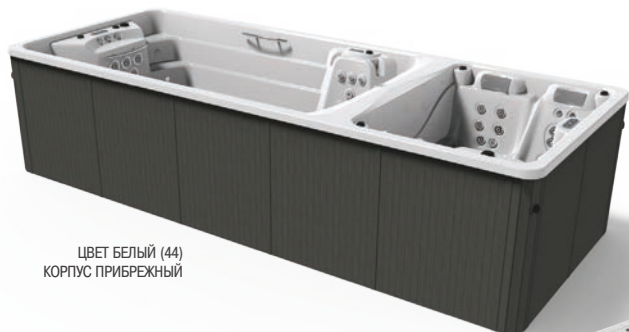
Коды гидромассажных ванн по исходной таблице, на стр. 447.

ТЕХНИЧЕСКИЕ ХАРАКТЕРИСТИКИ	
Размер	500 x 230 x 138 см (± 2 см)
Положения (сидячие / лежачие)	3 (2 / 1)
Объем	8500 л
Вес пустой / полной гидромассажной ванны	1,177 кг / 9,677 кг
Мощность, необходимая для этой конфигурации	230 В (7000 Вт / 30.4 А)
Гидромассажные форсунки	25
Противоток	5 Турбо форсунок
Водопад	1
Форсунки фонтана	Да
Озонатор	Да
Хромотерапия	Да
Фильтрационный насос	250 Вт
Массажный насос	3 x 2.5 кВт / 3 л.с.
Компрессор	-
Подголовники	1
Стандартная мощность нагревателя	3 кВт
Каркас	Сталь
Картриджный фильтр	2 x 100 ft ²
Крышка	Да
Корпус цвета "Мокрый песок"	Дополнительно
Доп. песочный фильтр 500 мм	Дополнительно
Панель управления	Да
Форсунки из нержавеющей стали	Да
Поручни из нерж. стали	Да
ОПЦИИ КОНФИГУРАЦИИ	
ECOSpa	Дополнительно
Audio Bluetooth 4.1	Дополнительно

Описание	Код	Цена, евро с НДС*
Графитовый корпус + форсунки из нерж.стали + Lumiplus + крышка	64414A1320	39 700,24
Металлический каркас + форсунки из нерж.стали + Lumiplus + крышка	64414A4320	37 913,24
Встраиваемая модель + Форсунки из нерж.стали + Lumiplus + Цифровая панель управления + крышка	65353SE311	36 334,03

*В

Swimspa Dual - КОД 69126



ЦВЕТ БЕЛЫЙ (44)
КОРПУС ПРИБРЕЖНЫЙ



ЦВЕТ БЕЛЫЙ (44)
КОРПУС УРБАНИСТИЧЕСКИЙ СЕРЫЙ

ТЕХНИЧЕСКИЕ ДАННЫЕ	
Размеры в см (±2 см)	575 x 230 x 138
Позиции (сиденья / лежаки)	1 Вертикальная
Зона бассейна	3 (2 / 1)
Спа зона	
Форсунки <	
Зона бассейна	37 Гидрофорсунок
Спа зона	15+5 Турбо форсунок
Максимальное потребление электричества на малых амперах - (А) при 230 В	9500 Вт / 41.3 А

Кодировка гидромассажных ванн с опциями, выбранными по исходной таблице, на стр. 447.

Опции:

- ECOSpa
- Аудио система Bluetooth 4.1.

Описание	Код	Цена, евро с НДС*
DUAL SWIMSPA Корпус Прибрежный + Форсунки из нерж. стали + Lumiplus + Крышка	69126A1320	51610,32
DUAL SWIMSPA Корпус Урбанистический серый + Белый Lumiplus	69126AB320	58811,77
DUAL SWIMSPA Металлический каркас + Форсунки из нерж. стали + Lumiplus + Крышка	New 69126A4320	49823,32

*В

Мы сохраняем за собой право полностью или частично изменять характеристики нашей продукции и содержание этого документа без предварительного уведомления.

ЧАСТНЫЕ ГИДРОМАССАЖНЫЕ ВАННЫ В ДЕРЕВЯННОМ КОРПУСЕ



Atlantida 70 – КОД 62399



ЦВЕТ СЕРЕБРИСТО-БЕЛЫЙ (59)
ЦВЕТ КОРПУСА СВИНЦОВЫЙ

ТЕХНИЧЕСКИЕ ХАРАКТЕРИСТИКИ	
Размер	216x216x90 см(± 2см)
Форсунки (гидро+аэро)	52 + 14
Дренаж	1
Положения (сидячие/лежащие)	5 (3/2)
Объем	1138 л
Вес пустой/полной ванны	327 кг / 1227 кг
Мощность данной конфигурации	4400 Вт / 19.1 А
Массажный насос	2 x 1.8 кВт / 2.5 л.с.
Фильтрационный насос	250 Вт
Компрессор	400 Вт
Стандартная мощность нагревателя	3 кВт
Напряжение	230В или 400В III
Подголовники	3
Водопад	2
Крышка	Да
Озонатор	Да
Хромотерапия	Да
Форсунки из нержавеющей стали	Да
Корпус	Графитовый, свинцовый, ореховый
Каркас	Да
Ароматерапия + хромотерапия	Да
ОПЦИИ КОНФИГУРАЦИИ	
Тепловая изоляция корпуса ECOSpa	Дополнительно
Audio Bluetooth 4.1	Дополнительно
Изоляция Nordic	Дополнительно
Сенсорная панель Wi-Fi	Дополнительно

Описание	Код	Цена, евро с НДС*
ATLANTIDA 70 Металлический каркас + Форсунки из нерж. стали + LumiPlus + Крышка	62399A4320	18 801,05
ATLANTIDA 70 Корпус Графит + Форсунки из нерж. стали + Поручни из нерж. стали + LumiPlus + Крышка	62399AK332	19 571,26
ATLANTIDA 70 Корпус Свинцовый + Форсунки из нерж. стали + Поручни из нерж. стали + LumiPlus + Крышка	62399AR332	19 571,26
ATLANTIDA 70 Корпус Ореховый + Форсунки из нерж. стали + Поручни из нерж. стали + LumiPlus + Крышка	62399AT332	19 571,26
ATLANTIDA 70 Корпус Белое дерево + Форсунки из нерж. стали + Поручни из нерж. стали + LumiPlus + Крышка	62399AW332	19 571,26

*В

Коды гидромассажных ванн с опциями, выбранными по исходной таблице, на стр. 447.

Ocean 70 - Код 69863



ЦВЕТ ЖЕМЧУЖИНА КАМЕО (72)
ЦВЕТ КОРПУСА СВИНЦОВЫЙ

ТЕХНИЧЕСКИЕ ДАННЫЕ	
Размеры в см (±2 см)	216 x 167 x 74
Положения (сидячие/лежащие)	3 (2/1)
Форсунки	42
Максимальное потребление электричества на малых амперах - (А) при 230 В	3280 Вт / 14.3 А

Коды гидромассажных ванн с опциями, выбранными по исходной таблице, на стр. 447.

Опции:

- ECOSpa
- Audio Bluetooth 4.1
- Изоляция Nordic
- Сенсорная панель Wi-Fi

Описание	Код	Цена, евро с НДС*
OCEAN 70 Металлический каркас + Форсунки из нерж. стали + LumiPlus + Крышка	69863S4320	13 994,96
OCEAN 70 Корпус Графит + Форсунки из нерж. стали + Поручни из нерж. стали + LumiPlus + Крышка	69863SK332	14 703,54
OCEAN 70 Корпус Свинцовый + Форсунки из нерж. стали + Поручни из нерж. стали + LumiPlus + Крышка	69863SR332	14 703,54
OCEAN 70 Корпус Ореховый + Форсунки из нерж. стали + Поручни из нерж. стали + LumiPlus + Крышка	69863ST332	14 703,54
OCEAN 70 Корпус Белое дерево + Форсунки из нерж. стали + Поручни из нерж. стали + LumiPlus + Крышка	69863AW332	14 703,54

*В

Мы сохраняем за собой право полностью или частично изменять характеристики нашей продукции и содержание этого документа без предварительного уведомления.

ЧАСТНЫЕ ГИДРОМАССАЖНЫЕ ВАННЫ В ДЕРЕВЯННОМ КОРПУСЕ
Equilibre – КОД 58603
New

 ЦВЕТ СЕРЕБРИСТО-БЕЛЫЙ (59)
 ЦВЕТ КОРПУСА ГРАФИТОВЫЙ

ТЕХНИЧЕСКИЕ ХАРАКТЕРИСТИКИ	
Размер	216 x 148x 90 см (±2 см)
Гидромассажные форсунки	24
Положения (сидячие/лежащие)	3 (2/1)
Объем	700 л
Вес пустой/полной ванны	229 кг/929 кг
Минимальное рабочее напряжение (Вт)/(А) 230В	3460 Вт/15.0 А
Массажный насос	1 x 2.2 кВт / 3 л.с. (2 скорости)
Стандартная мощность нагревателя	3 кВт
Цифровая панель управления	Да
Напряжение	230В/400В III
Подголовники	1
Озонатор	Да
Форсунки из нержавеющей стали	Да
Цвет корпуса	Графитовый, свинцовый
Каркас	Да
Крышка	Да
Хромотерапия	Да
ОПЦИИ КОНФИГУРАЦИИ	
Тепловая изоляция корпуса ECOSpa	Дополнительно

Описание	Код	Цена, евро с НДС*
Металлический каркас + форсунки из нерж.стали + крышка	58603S4300	10 624,10
Графитовый корпус + форсунки из нерж.стали + крышка	58603SP300	11 394,31
Свинцовый корпус + форсунки из нерж.стали + крышка	58603SQ300	11 394,31

*В

Кодировка гидромассажных ванн с опциями, выбранными по исходной таблице, на стр. 447.

Select– КОД 62398
New

 ЦВЕТ СЕРЕБРИСТО-БЕЛЫЙ (59)
 ЦВЕТ КОРПУСА ГРАФИТОВЫЙ

ТЕХНИЧЕСКИЕ ХАРАКТЕРИСТИКИ	
Размер	216 x 198x 90 см (+2см)
Гидромассажные форсунки	52
Положения (сидячие/лежащие)	6 (5/1)
Объем	980 л
Вес пустой/полной ванны	305 кг/1285 кг
Минимальное рабочее напряжение (Вт)/(А) 230В	3870 Вт/16.8 А
Массажный насос (двойная скорость)	2 x 1.8 кВт / 2.5 л.с.
Фильтрационный насос	250 Вт
Электрический нагреватель	3 кВт
Напряжение	230В/400В III
Подголовники	3
Цифровая панель управления	1
Озонатор	Да
Форсунки из нержавеющей стали	Да
Корпус	Графитовый, свинцовый
Водопад	2
Хромотерапия	Да
Каркас	Да
Крышка	Да
ОПЦИИ КОНФИГУРАЦИИ	
Lumiplus	Дополнительно
Тепловая изоляция корпуса ECOSpa	Дополнительно
Audio Bluetooth 4.1	Дополнительно

Описание	Код	Цена, евро с НДС*
Металлический каркас + форсунки из нерж.стали + крышка	62398A4300	14 144,11
Графитовый корпус + форсунки из нерж.стали + крышка	62398AP300	14 914,32
Графитовый корпус + форсунки из нерж.стали + Тепловая изоляция корпуса ECOSpa + крышка	62398AQ300	14 914,32

*В

Мы сохраняем за собой право полностью или частично изменять характеристики нашей продукции и содержание этого документа без предварительного уведомления.

ЧАСТНЫЕ ГИДРОМАССАЖНЫЕ ВАННЫ В ДЕРЕВЯННОМ КОРПУСЕ



Coner – КОД 43930



ЦВЕТ ЖЕМЧУЖИНА КАМЕО (72)
ЦВЕТ КОРПУСА МОКРЫЙ ПЕСОК

Код гидромассажных ванн с опциями, выбранными по исходной таблице, на стр. 447.

ТЕХНИЧЕСКИЕ ХАРАКТЕРИСТИКИ

Размер	200 X 166 X 71 (± 1 см)
Форсунки (гидро + аэро)	22 + 7
Дренаж	1
Положения (сидячие / лежачие)	2 (1/1)
Объем	360 л
Вес пустой / полной гидромассажной ванны	197 / 557 кг
Мощность, необходимая для этой конфигурации	3,250 Вт / 14,1 А
Массажный насос	1 x 1.8 кВт / 2.5 л.с.
Фильтрационный насос	250 Вт
Компрессор	400 Вт
Стандартная мощность нагревателя	3 кВт
Напряжение	230 В
Подголовники	2
Крышка	Да
Озонатор	Да
Хромотерапия	Да
Ароматерапия	Да
Цвет форсунок	S.S.
Корпус	Приблизно серый
Каркас	Да
ОПЦИИ КОНФИГУРАЦИИ	
Тепловая изоляция корпуса ECOSpa	Дополнительно

Описание

Код

Цена, евро с НДС*

CORNER Металлический каркас + Форсунки из нержавеющей стали + Крышка	43930S4300	11 592,98
Ванна с корпусом цвета мокрого песка + форсунки из нерж.стали + крышка	43930S1300	12 188,90

*В

Emotion – КОД 58604

New



ЦВЕТ СЕРЕБИСТО-БЕЛЫЙ (59)
ЦВЕТ КОРПУСА ГРАФИТОВЫЙ

Код гидромассажных ванн с опциями, выбранными по исходной таблице, на стр. 447.

ТЕХНИЧЕСКИЕ ХАРАКТЕРИСТИКИ

Размер	216 x 198 x 90 см (± 2см)
Форсунки гидро	34
Положения (сидячие/лежачие)	5 (3/2)
Объем	900 л
Вес пустой / полной ванны	292 кг / 1192 кг
Мощность, необходимая для этой конфигурации	3460 Вт / 15.0 А
Массажный насос	1 x 2.2 кВт / 3 л.с. (2 скорости)
Электрический нагреватель	3 кВт
Напряжение	230В или 400 В III
Подголовники	2
Цифровая панель управления	1
Изотермическая крышка	Да
Озонатор	Да
Форсунки из нержавеющей стали	Да
Корпус	Графитовый, свинцовый
Каркас	Да
Изолированное основание ABS	Да
Хромотерапия	Да
ОПЦИИ КОНФИГУРАЦИИ	
Тепловая изоляция корпуса ECOSpa	дополнительно

Описание

Код

Цена, евро с НДС*

Металлический каркас + форсунки из нерж.стали + крышка	58604S4300	12 503,29
Графитовый корпус + форсунки из нерж.стали + крышка	58604SP300	13 273,50
Свинцовый корпус + форсунки из нерж.стали + крышка	58604SQ300	13 273,50

*В

ВСТРАИВАЕМЫЕ ЧАСТНЫЕ ГИДРОМАССАЖНЫЕ ВАННЫ



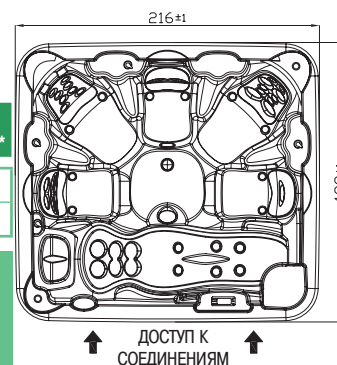
Thalassa – КОД 40768



ЦВЕТ БЕЛЫЙ (44)

ТЕХНИЧЕСКИЕ ХАРАКТЕРИСТИКИ	
Размер	216 x 197 x 84 см (± 2 см)
Форсунки (гидро + аэро)	21 + 16
Дренаж	1
Электронная панель	Да
Положения (сидячие / лежащие)	6 (5 / 1)
Объем	980 л
Вес пустой / полной гидромассажной ванны	251 кг / 1231 кг
Подголовники	3
Крышка	Дополнительно
Хромотерапия	Да
Цвет форсунки	Серый
Ароматерапия	Да
Водопад	1
Металлическая конструкция	Да

Данная СПА должна устанавливаться с блоком фильтрации 41993.



Описание	Код	Цена, евро с НДС*
Свет + Электронная панель управления	40768SE310	13 847,39
Свет + Электронная панель управления + крышка	40768SE311	15 410,98

*в

Гидромассажная ванна обязательно устанавливается с фильтрующим комплектом 41993CE000 или 41993CE001 поставляется отдельно. Крышка гидромассажной ванны также приобретается отдельно. См. раздел "Дополнительные товары для гидромассажных ванн"

* Балансный резервуар и крышка поставляются отдельно

New

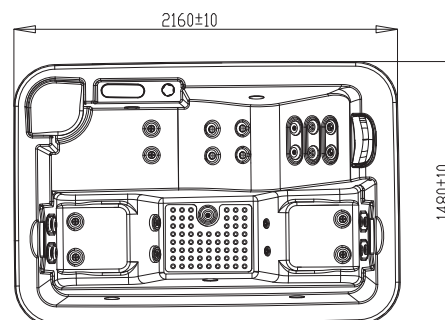
Baltic 40 – КОД 54438



ЦВЕТ ЖЕМЧУЖИНА КАМЕО (72)

ТЕХНИЧЕСКИЕ ХАРАКТЕРИСТИКИ	
Размер	216 x 148 (± 2 см)
Форсунки (гидро + аэро)	14 + 10
Дренаж	1
Электронная панель	Да
Положения (сидячие / лежащие)	3 (2 / 1)
Объем	700 л
Вес пустой / полной гидромассажной ванны	139 кг / 839 кг
Подголовники	2
Твердая крышка	Дополнительно
Хромотерапия LED	Да
Цвет форсунки	Серый
Хромотерапия + Ароматерапия	Да
Водопад	2
Металлическая конструкция	Да

Данная СПА должна устанавливаться с блоком 41993



Описание	Код	Цена, евро с НДС*
BALTIC 40 + Свет + Электронная панель управления	54438SE310	12 126,46
BALTIC 40+ Свет + Электронная панель управления + Крышка	54438SE311	13 705,35

*в

СПА обязательно устанавливается с фильтрующим комплектом, код 41993CE000 или 41993CE001 поставляется отдельно. СПА крышка также продается отдельно. Смотрите раздел "Дополнительные товары для гидромассажных ванн".

* Балансный резервуар и крышка поставляются отдельно

Мы сохраняем за собой право полностью или частично изменять характеристики нашей продукции и содержание этого документа без предварительного уведомления.

ВСТРАИВАЕМЫЕ ЧАСТНЫЕ ГИДРОМАССАЖНЫЕ ВАННЫ



Ronda 30 – КОД 49859

New



ЦВЕТ ЖЕМЧУЖНАЯ КАМЕО (72)



ТЕХНИЧЕСКИЕ ХАРАКТЕРИСТИКИ

Размер	∅ 205 (± 2 см)
Форсунки (гидро + аэро)	20 + 10
Дренаж	1
Электронная панель	Да
Положения (сидячие / лежачие)	5 (5 / 0)
Объем	680 л
Вес пустой / полной гидромассажной ванны	132 кг - 812 кг
Хромотерапия	Да
Цвет форсунки	Серый
Хромотерапия + Ароматерапия	Да
Каркас	Да
Крышка	Дополнительно

Данная СПА должна устанавливаться с блоком 41993

Описание	Код	Цена, евро с НДС*
RONDA 30 + Свет + Электронная панель управления + Крышка	49859SE310	13 097,27
RONDA 30 + Свет + Электронная панель управления + Крышка	49859SE311	14 278,28

*В

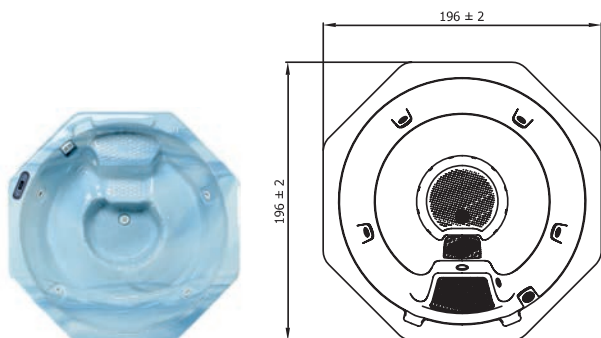
Ванна обязательно устанавливается с фильтрационным моноблоком. код 41993CE000 или 41993CE001 (поставляется отдельно).

Данные СПА полностью укомплектованы трубами, дренажом, форсунками, кнопками контроля, Venturi и фитингом

Inca – КОД 04005



БЕЛЫЙ ЦВЕТ (44)



↑ ПРЕДУПРЕЖДЕНИЕ! ДСТУП К СОЕДИНЕНИЯМ ↑

ТЕХНИЧЕСКИЕ ХАРАКТЕРИСТИКИ

Размер	196 x 196 (± 2 см)
Форсунки (гидро + аэро)	8 + 10
Дренаж	1
Электронная панель	Да
Положения (сидячие / лежачие)	6 (6 / 0)
Объем	815 л
Вес пустой / полной гидромассажной ванны	160 кг / 975 кг
Свет	Да
Каркас	Да

Описание	Код	Цена, евро с НДС*
INCA + Свет + Электронная панель управления	04005SE310	9 276,56
INCA + Свет + Электронная панель управления + Крышка	04005SE311	10 963,97








*В

Ванна обязательно устанавливается с фильтрационным моноблоком. код 41993CE000 или 41993CE001 (поставляется отдельно).

* Балансный резервуар и покрытие поставляются отдельно.

Данные СПА полностью укомплектованы трубами, дренажом, форсунками, кнопками контроля, Venturi и фитингом

ВСТРАИВАЕМЫЕ КОММЕРЧЕСКИЕ ПЕРЕЛИВНЫЕ ГИДРОМАССАЖНЫЕ ВАННЫ
Сравнение перелевных моделей spa

								
Модель	Roma	Verona	Wellmax	Tokyo 70	Olympia	Odisea 20	Casiopea	Formentera
	40769	70550	43638	53990	26440	45709	04007	16413
Размер см (± 2 см)	∅ 300	228 x 228	460 x 281	340 x 240	379 x 249	∅ 230	225 x 225	217,5 x 199
Позиции (сиденья / лежаки)	9 (9 / -)	5 (3 / 2)	7 (5 / 2)	7 (6 / 1)	11 (11 / -)	5 (5 / -)	4 (4 / -)	4 (4 / -)
Вместимость воды (литры)	2,290 l	1,200 l	2,940 l	2,200 l	2,490 l	1,120 l	782 l	959 l
Вес гидромассажной ванны (пустая)	310 кг	147 кг	508 кг	373 кг	373 кг	163 кг	143 кг	250 кг
Вес гидромассажной ванны (наполненная)	2,600 кг	1,347 кг	3,448 кг	2,573 кг	2,863 кг	1,283 кг	925 кг	1,209 кг
Акриловая	•	•	•	•	•	•	•	•
Цвета	44 / 46 / 59	All	44 / 46 / 59	44 / 46 / 59	44 / 46 / 59	All	All	All
Кол-во форсунок струи	18	24	53	58	16	8	4	12
Кол-во воздушных форсунок	18	12	10	21	20	10	7	28
Подголовники	-	-	2	2	-	-	-	4
Пьезоэлектрические кнопки	2	2	4	3	2	2	2	2
Высокопрочная металлическая конструкция	•	•	•	•	•	•	•	•
Световой проектор	•	•	•	•	•	•	•	•
Хромотерапия (светолечение)	Опционно 1 светодиодный светильник	Опционно 1 светодиодный светильник	2 светодиодных светильника	4 светодиодных светильника	Опционно 1 светодиодный светильник	Опционно 1 светодиодный светильник	Опционно 1 светодиодный светильник	Опционно 1 светодиодный светильник
Изотермическая крышка	Опции	Опции	Опции	Опции	Опции	Опции	Опции	Опции
Рекомендованный компактный комплект	Комплект 75 2M	Комплект 50 или 75	Комплект 75 3M	Комплект 75 3M	Комплект 75 2M	Комплект 50 или 75	Комплект 50 или 75	Комплект 75 2M

					
Модель	Mirage 40	Lake	Vulcano	Mercurio	Minerva
	44630	56537	71469	71470	71472
Размер см (± 2 см)	∅ 250	379 x 249	∅ 230	268 x 230	228 x 223
Позиции (сиденья / лежаки)	6 (6 / -)	11 (11 / -)	6 (6 / -)	4 (2 / 2)	4 (2 / 2)
Вместимость воды (литры)	1,410 l	2,490 l	1,300 l	2,000 l	1,200 l
Вес гидромассажной ванны (пустая)	353 кг	373 кг	350 кг	500 кг	650 кг
Вес гидромассажной ванны (наполненная)	1,763 кг	2,863 кг	1,650 кг	2,000 кг	1,200 кг
Мозаика	•	•	-	-	-
Цвета	все	все	Нержавеющая сталь		
Кол-во форсунок струи	26	16	12	12	29
Кол-во воздушных форсунок	12	20	До 15 форсунок	До 29 форсунок	До 2 форсунок
Подголовники	-	-	-	Да	Да
Пьезоэлектрические кнопки	2	2	Да	Да	Да
Высокопрочная металлическая конструкция	•	•	Да	Да	Да
Световой проектор	•	•	Да	Да	Да
Хромотерапия (светолечение)	Опционно 1 светодиодный светильник	Опционно 1 светодиодный светильник	как стандарт	как стандарт	как стандарт
Изотермическая крышка	Опции	Опции	Опции	Опции	Опции
Рекомендованный компактный комплект	Комплект 75 2M	Комплект 75 2M	Комплект 75	Комплект 75	Комплект 75

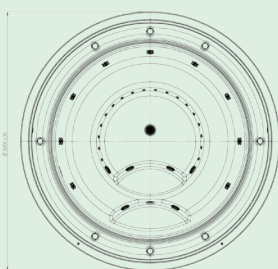
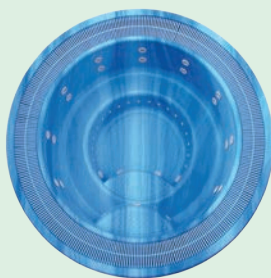
ВСТРАИВАЕМЫЕ КОММЕРЧЕСКИЕ ПЕРЕЛИВНЫЕ ГИДРОМАССАЖНЫЕ ВАННЫ

New

Roma - КОД 40769



ЦВЕТ СИНИЙ МРАМОР (46)



ТЕХНИЧЕСКИЕ ДАННЫЕ

Размеры в см (± 2 см)	Ø 300 см
Позиции (сиденья / лежаки)	9 (9 / -)
Форсунки гидро+ воздушные форсунки	18 + 18
Рекомендуемый набор	Комплект 75 2М

Описание	Код	Цена, евро с НДС*
ROMA + Освещение	40769SE001	17152,11
ROMA + Освещение + Крышка	40769SE006	19208,30

*В

Крышка и балансный резервуар продаются отдельно. Смотрите раздел "Аксессуары для спа".

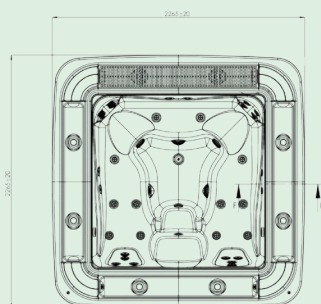
Оснащен переливным каналом, основным сливом, кнопками гидромассажа, фильтрацией, гидромассажными и аэромассажными форсунками. Балансный бак не включен.

New

Verona - КОД 70550



БЕЛЫЙ ЦВЕТ (44)



ТЕХНИЧЕСКИЕ ДАННЫЕ

Размеры в см (± 2 см)	228 x 228 см
Позиции (сиденья / лежаки)	5 (3 / 2)
Форсунки гидро+ воздушные форсунки	24 + 12
Рекомендуемый набор	Комплект 50 или 75

Описание	Код	Цена, евро с НДС*
VERONA + Освещение	70550SE001	16188,99
VERONA + Освещение + Крышка	70550SE006	18411,70

*В

Крышка и балансный резервуар продаются отдельно. Смотрите раздел "Аксессуары для спа".

Оснащен переливным каналом, основным сливом, кнопками гидромассажа, фильтрацией, гидромассажными и аэромассажными форсунками. Балансный бак не включен.

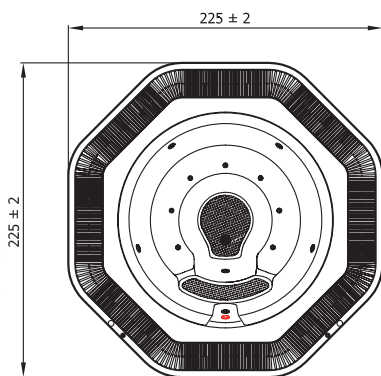
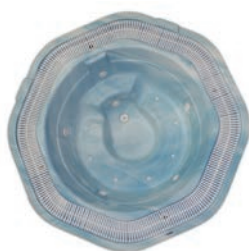
ВСТРАИВАЕМЫЕ КОММЕРЧЕСКИЕ ПЕРЕЛИВНЫЕ ГИДРОМАССАЖНЫЕ ВАННЫ



Casiopea – КОД 04007



ЦВЕТ СИНИЙ МРАМОР (46)



ВНИМАНИЕ!
ПРЕДУПРЕЖДЕНИЕ! ДОСТУП
К СОЕДИНЕНИЯМ

ТЕХНИЧЕСКИЕ ХАРАКТЕРИСТИКИ	
Размер	225 x 225 (± 2 см)
Форсунки (гидро + аэро)	4 + 7
Объем	782 л
Вес пустой / полной гидромассажной ванны	143 кг / 925 кг
Положения (сидячие / лежащие)	4 (4 / 0)
Объем упаковки	6.38 м³
Дренаж	2
Хромотерапия	Да
Пьезоэлектрические переключатели	2
Каркас	Да

Описание	Код	Цена, евро с НДС*
Стандарт + Свет	04007SE001	13 666,55
Стандарт + Свет + Крышка	04007SE006	15 680,46

*В

* Балансный резервуар и крышка поставляются отдельно

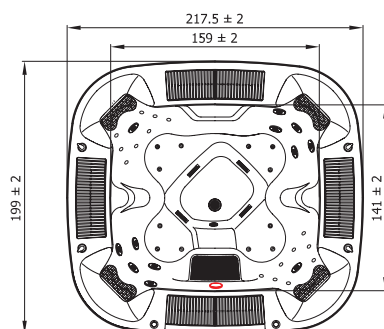
Данные СПА полностью укомплектованы переливной решеткой трубами, дренажом, форсунками, кнопками контроля, Venturi и фитингом.

Рекомендуемый моноблок: коды 04015, 01535

Formentera – КОД 16413



ЦВЕТ ЖЕМЧУЖНАЯ ТЕНЬ (64)



ВНИМАНИЕ!
ПРЕДУПРЕЖДЕНИЕ!
ДОСТУП К СОЕДИНЕНИЯМ

ТЕХНИЧЕСКИЕ ХАРАКТЕРИСТИКИ	
Размер	217,5 x 199 (± 2 см)
Форсунки (гидро + аэро)	12 + 28
Объем	959 л
Вес пустой / полной гидромассажной ванны	250 кг / 1,209 кг
Положения (сидячие / лежащие)	4 (4 / 0)
Объем упаковки	7.40 м³
Дренаж	5
Хромотерапия	Да
Пьезоэлектрические переключатели	2
Каркас	Да

Описание	Код	Цена, евро с НДС*
Стандарт + Свет	16413SE001	16 644,14
Стандарт + Свет + Крышка	16413SE006	18 858,48

*В

* Балансный резервуар и крышка поставляются отдельно

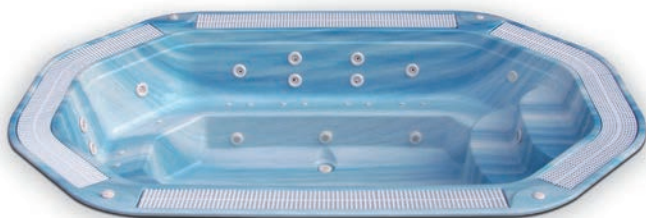
Данные СПА полностью укомплектованы переливной решеткой трубами, дренажом, форсунками, кнопками контроля, Venturi и фитингом.

Рекомендуемый моноблок: код 16412.

ВСТРАИВАЕМЫЕ КОММЕРЧЕСКИЕ ПЕРЕЛИВНЫЕ ГИДРОМАССАЖНЫЕ ВАННЫ

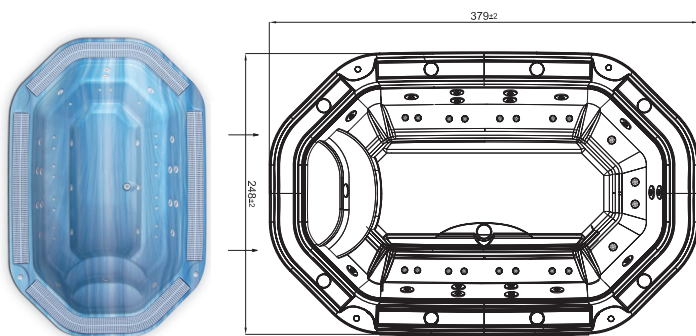


Оlympia – КОД 26440



ЦВЕТ СИНИЙ МРАМОР (46)

Данные СПА выпускаются в цветах БЕЛЫЙ / СИНИЙ МРАМОР.



ТЕХНИЧЕСКИЕ ХАРАКТЕРИСТИКИ	
Размер	379 x 249 x 95/98 (± 2 см)
Форсунки	16 + 20
Положения (сидячие / лежачие)	11 (11 / 0)
Объем	2490 л
Вес пустой / полной гидромассажной ванны	373 кг / 2.863 кг
Объем упаковки	18.12 м³
Дренаж	7
Свет	Да
Пьезоэлектрические переключатели	2
Каркас	Да
Хромотерапия	Дополнительно

Описание	Код	Цена, евро с НДС*
Стандарт + свет	26440SE001	29 078,33
Стандарт + свет + крышка	26440SE006	32 331,27

*В

* Балансный резервуар и крышка поставляются отдельно.

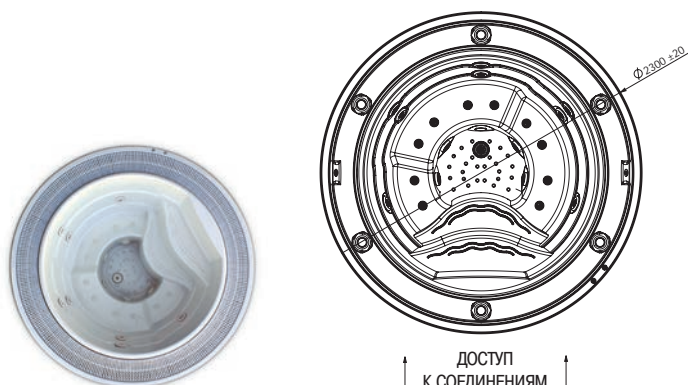
Данные СПА полностью укомплектованы переливной решеткой трубами, дренажом, форсунками, кнопками контроля, Venturi и фитингом.

Рекомендуемый моноблок: код 16412.

Odisea 20 – КОД 45709



ЦВЕТ БЕЛЫЙ (44)



ТЕХНИЧЕСКИЕ ХАРАКТЕРИСТИКИ	
Размер	Ø230 (±2см)
Форсунки (гидро + аэро)	8 + 10
Объем	1.120 л
Вес пустой / полной гидромассажной ванны	163 кг / 1283 кг
Положения (сидячие / лежачие)	5 (5 / 0)
Объем упаковки	8,06 м³
Дренаж	3
Свет	Да
Пьезоэлектрические переключатели	2
Каркас	Да
Хромотерапия	Дополнительно

Описание	Код	Цена, евро с НДС*
Стандарт + свет	45709SP001	по запросу
Стандарт + свет + крышка	45709SP006	по запросу

*В

* Балансный резервуар и крышка поставляются отдельно.

Данные СПА полностью укомплектованы переливной решеткой трубами, дренажом, форсунками, кнопками контроля, Venturi и фитингом.

Рекомендуемый моноблок: коды 04015, 01535

ВСТРАИВАЕМЫЕ КОММЕРЧЕСКИЕ ПЕРЕЛИВНЫЕ ГИДРОМАССАЖНЫЕ ВАННЫ



Wellmax – КОД 43638



ЦВЕТ БЕЛЫЙ (44)

ТЕХНИЧЕСКИЕ ХАРАКТЕРИСТИКИ	Стандарт
Размер	460 x 281 (±2 см)
Форсунки (гидро + аэро)	53 + 10
Объем	2,940 л
Вес пустой / полной гидромассажной ванны	508 кг / 3448 кг
Положения (сидячие / лежачие)	7 (5 / 2)
Объем упаковки	25.9 м³
Донные сливы	7
Освещение	Светодиодные светильники
Пьезоэлектрические переключатели	4
Цвет насадок форсунок	Стальной
Подголовники	2
Поручни из нержавеющей стали	4
Каркас	Да

* Доступные цвета: БЕЛЫЙ / СИНИЙ МРАМОР.

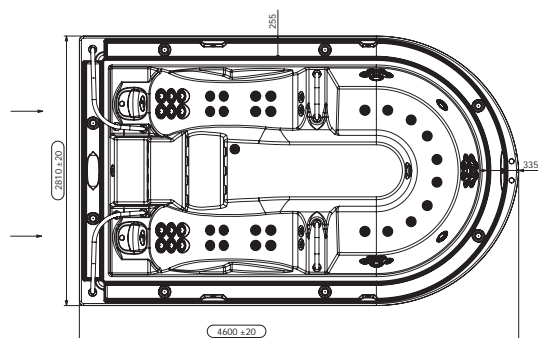
Описание	Код	Цена, евро с НДС*
Стойкая к окислению форсунка WELLMAX + освещение + поручни из нержавеющей стали	43638SP315	47 171,00
Стойкая к окислению форсунка WELLMAX + освещение + поручни из нержавеющей стали + крышка	43638SP316	по запросу

*В

Крышка гидромассажной ванны и балансный бак приобретаются отдельно. См. раздел "Дополнительные товары для гидромассажных ванн".

Поставляется с решеткой, сливом, форсунками для гидро и аэромассажа, форсунками фильтрации.

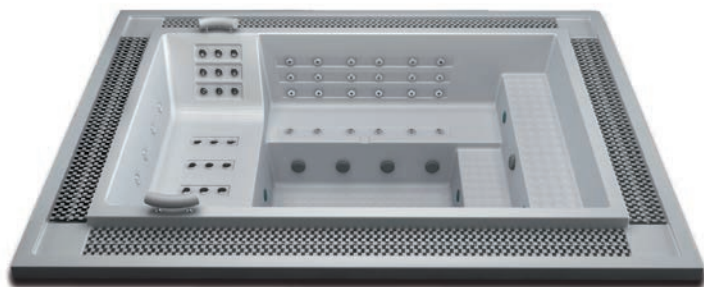
Рекомендуемый моноблок: код 43639



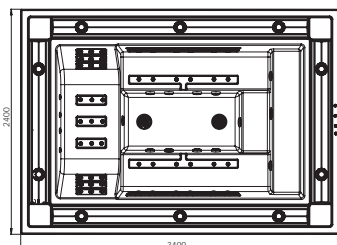
ВСТРАИВАЕМЫЕ КОММЕРЧЕСКИЕ ПЕРЕЛИВНЫЕ ГИДРОМАССАЖНЫЕ ВАННЫ



Токуо 70 - КОД 53990



ЦВЕТ БЕЛЫЙ (44)



ТЕХНИЧЕСКИЕ ХАРАКТЕРИСТИКИ	
Размер	340 x 240 (±2 см)
Форсунки (гидро + аэро)	58 + 21
Дренаж	1
Пьезоэлектрические переключатели	3
Положения (сидячие / лежачие)	7 (6/1)
Объем	2,200 л
Вес пустой / полной гидромассажной ванны	373 / 2,573 кг
Подголовники	2
Твердая крышка	Дополнительно
Водопад	Дополнительно
Свет	4
Цвет форсунки	Стальной
Каркас	Да

Возможные цвета: Белый/Синий мрамор

Описание	Код	Цена, евро с НДС*
Токуо 70 + Свет	53990SE315	33 254,80
Токуо 70 + Свет + Крышка	53990SE316	35 412,66
Токуо 70 Plus + Свет + Водопад	53993SE315	33 659,23
Токуо 70 Plus + Свет + Водопад + Крышка	53993SE316	35 817,09

*В

Данные СПА полностью укомплектованы переливной решеткой трубами, дренажом, форсунками, кнопками контроля, Venturi и фитингом. Без балансного резервуара.

Рекомендуемый моноблок: код 43639.



ВСТРАИВАЕМЫЕ КОММЕРЧЕСКИЕ ПЕРЕЛИВНЫЕ ГИДРОМАССАЖНЫЕ ВАННЫ

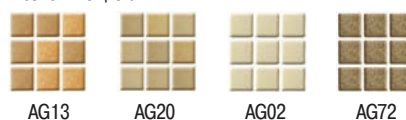
Mirage 40 - КОД 44630



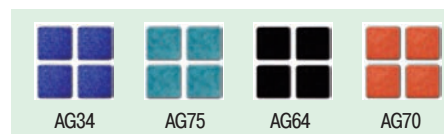
ТЕХНИЧЕСКИЕ ХАРАКТЕРИСТИКИ	
Размер	Ø 250 (±2 см)
Форсунки (гидро + аэро)	26+12
Объем	1.410 л
Вес пустой / полной гидромассажной ванны	353 кг / 1.763 кг
Положения (сидячие / лежащие)	6 (6/0)
Объем упаковки	14 м³
Дренаж	5
Свет	Светодиодные светильники
Пьезоэлектрические переключатели	2
Цвет форсунки	Белый
Каркас	Да

Наименование	Код	Цена, евро с НДС*
MIRAGE 40 («Мираж 40») + форсунки из нержавеющей стали + Lumiplus + кнопки	44630SP315	35 439,74
MIRAGE 40 («Мираж 40») + форсунки из нержавеющей стали + Lumiplus + кнопки + покрытие	44630SP316	36 971,67

Возможные цвета:



AG13 AG20 AG02 AG72



AG34 AG75 AG64 AG70

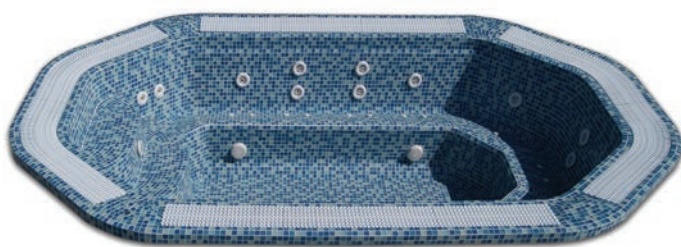
New

Крышка гидромассажной ванны и балансный резервуар бак приобретаются отдельно. См. раздел "Дополнительные товары для гидромассажных ванн".

Данные СПА полностью укомплектованы переливной решеткой трубами, дренажом, форсунками, кнопками контроля, Venturi и фитингом.

Рекомендуемый моноблок: код 16412.

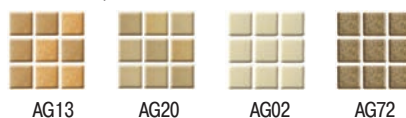
Lake 40 - КОД 56537



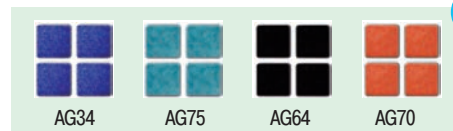
ТЕХНИЧЕСКИЕ ХАРАКТЕРИСТИКИ	
Размер	379 x 249 (±1 см)
Форсунки (гидро + аэро)	16 + 20
Объем	2.490 л
Вес пустой / полной гидромассажной ванны	373 / 2,863 кг
Положения (сидячие / лежащие)	11 (11/0)
Объем упаковки	19.65 м³
Дренаж	7
Свет	Светодиодные светильники
Пьезоэлектрические переключатели	2
Цвет форсунки	Белый
Крышка	Дополнительно
Каркас	Да

Наименование	Код	Цена, евро с НДС*
LAKE 40 («Лэйк 40») + Форсунки из нержавеющей стали + Свет + Кнопки	56537SE315	41 367,59
LAKE 40 («Лэйк 40») + Форсунки из нержавеющей стали + Свет + Кнопки + Крышка	56537SE316	44 698,15

Возможные цвета:



AG13 AG20 AG02 AG72



AG34 AG75 AG64 AG70

New

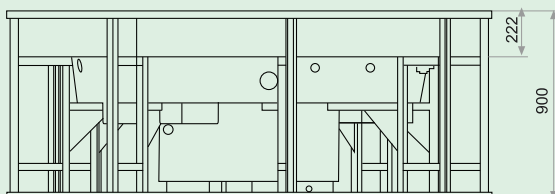
Крышка гидромассажной ванны и балансный резервуар приобретаются отдельно. См. раздел "Дополнительные товары для гидромассажных ванн".

Рекомендуемый моноблок: код 16412.

ВСТРАИВАЕМЫЕ КОММЕРЧЕСКИЕ ПЕРЕЛИВНЫЕ ГИДРОМАССАЖНЫЕ ВАННЫ ИЗ НЕРЖ. СТАЛИ

Vulcano - КОД 71469

New



Оснащен переливным каналом, основным сливом, кнопками гидромассажа, фильтрацией, гидромассажными и аэромассажными форсунками. Балансный бак не включен.

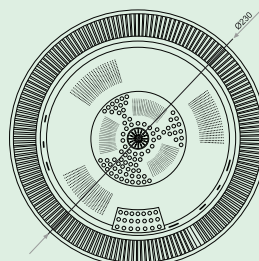
ТЕХНИЧЕСКИЕ ДАННЫЕ

Размеры в см	Ø 230 x 90 (± 1 см)
Позиции (сиденья / лежаки)	6 (6 / 0)
Форсунки гидро+ воздушные форсунки	12 + 15
Рекомендуемый набор	Комплект 75 - код 05135

Описание	Код	Цена, евро с НДС*
VULCANO круглый СПА из нерж.стали + Прожектор	71469	48757,04

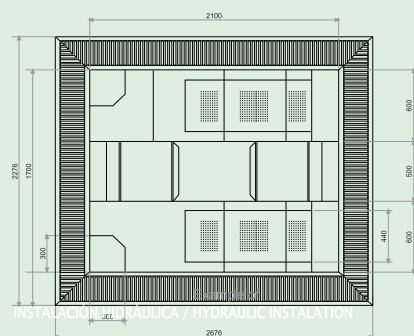
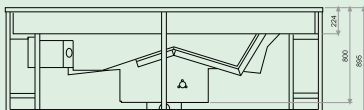
*В

Крышка и балансный резервуар продаются отдельно. Смотрите раздел "Аксессуары для спа".



New

Mercurio - КОД 71470



INSTALACION HIDRAULICA / HYDRAULIC INSTALLATION

ТЕХНИЧЕСКИЕ ДАННЫЕ

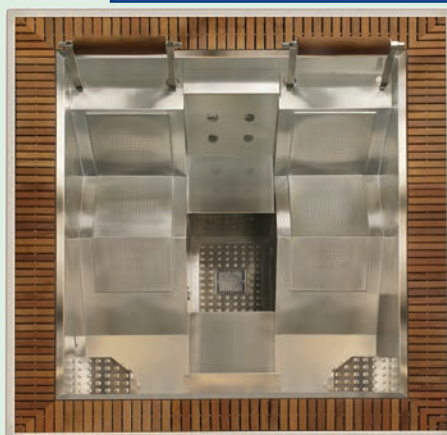
Размеры в см	268 x 230 x 90 (±1 см)
Позиции (сиденья / лежаки)	4 (2 / 2)
Форсунки гидро+ воздушные форсунки	12 + 29
Рекомендуемый набор	Комплект 75 - код 05135

Описание	Код	Цена, евро с НДС*
MERCURIO прямоугольный СПА из нерж. стали + Прожектор	71470	48284,71

*В

Крышка и балансный резервуар продаются отдельно. Смотрите раздел "Аксессуары для спа".

Оснащен переливным каналом, основным сливом, кнопками гидромассажа, фильтрацией, гидромассажными и аэромассажными форсунками. Балансный бак не включен.



ВСТРАИВАЕМЫЕ КОММЕРЧЕСКИЕ ПЕРЕЛИВНЫЕ ГИДРОМАССАЖНЫЕ ВАННЫ ИЗ НЕРЖ. СТАЛИ

Minerva - КОД 71472

New



ТЕХНИЧЕСКИЕ ДАННЫЕ

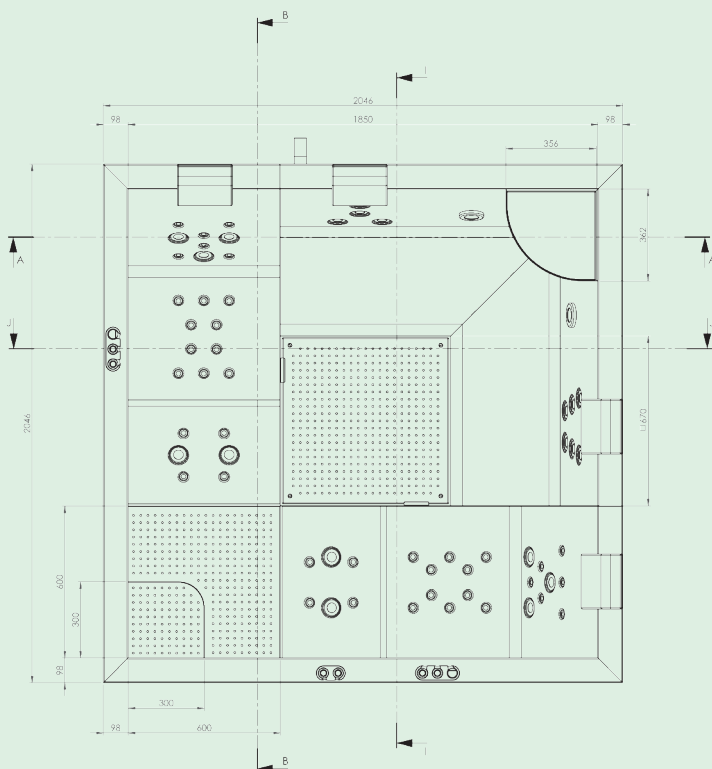
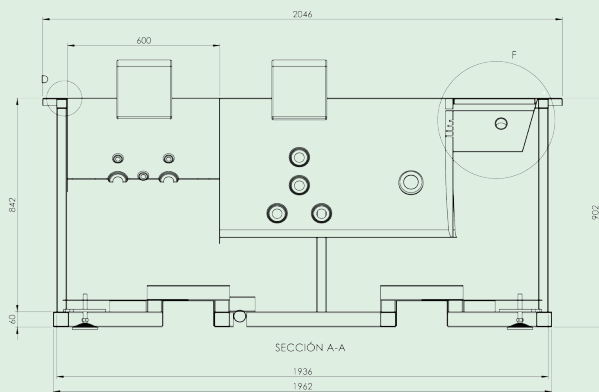
Размеры в см	228 x 223 x 90 (±1 см)
Позиции (сиденья / лежаки)	4 (2 / 2)
Форсунки гидро+ воздушные форсунки	29 + 2
Рекомендуемый набор	Комплект 75 - код 05135

Описание	Код	Цена, евро с НДС*
MINERVA дизайнерское решение СПА из нерж. стали + Проектор	71472	52857,05

*B

Крышка и балансный резервуар продаются отдельно. Смотрите раздел "Аксессуары для спа".

Оснащен переливным каналом, основным сливом, кнопками гидромассажа, фильтрацией, гидромассажными и аэромассажными форсунками. Балансный бак не включен.



КОМПАКТНЫЙ МОНОБЛОК ДЛЯ ЧАСТНОГО ИСПОЛЬЗОВАНИЯ

Компактный моноблок для гидромассажных ванн Thalassa, Baltic, Ronda и Inca



Код	Озоновый генератор	Цифровая панель	Вес компактного моноблока	Объем упаковки	Макс. объем ванны	Массажный насос	Цена, евро с НДС*
41993CE000		•	60 кг	2.05 м³	1000 л	2 кВт	5495,2
41993CE001	•	•					6218,12

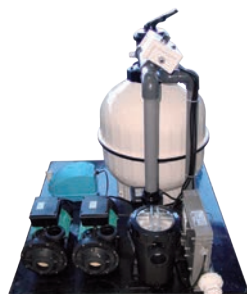
*В

Код	Фильтр (мм)	Фильтрационный насос	Компрессор	Электрический нагреватель	Напряжение	Общая мощность	Длина x Ширина x Высота	Цена, евро с НДС**
41993	500	0.6 кВт 7 000 л/ч	0.90 кВт	2 кВт	230 В или 400 В III	3.53 кВт*	115 x 75 x 105 мм	по запросу

*Потребление при малоамперном токе 230 В.

**в

Компактный моноблок для Swimspa Mediterranea



Код	Озоновый генератор	Цифровая операция панель	Вес компактного моноблока	Объем упаковки	Макс. объем ванны	Макс. объем ванны	Массажный насос	Цена, евро с НДС*
64972CE001	•	•	•	70 кг	2.05 м³	8500 л	3 x 2,2 кВт / 3 л.с.	6310,79

*В

Код	Фильтр (мм)	Фильтрационный насос	Электрический нагреватель	Напряжение	Общая мощность	Длина x Ширина x Высота	Цена, евро с НДС*
64972	500	0.6 кВт 7000 л/ч	3 кВт	230 В или 400 В III	7352 Вт / 31,9 А *	114 x 100 x 112 мм	по запросу

*Потребление при малоамперном токе 230 В.

**в

МОНОБЛОК ДЛЯ КОММЕРЧЕСКОГО ИСПОЛЬЗОВАНИЯ
Компактный моноблок для коммерческих гидромассажных ванн


16412



04015

Предварительно смонтированная установка для фильтрации, отопления и массажа.
 Все элементы включают электронный блок управления с использованием пьезоэлектрических кнопок.

	04015CE000	04015CE001	04015CE004	05135CE000	05135CE001	05135CE004	16412CE000	16412CE001	16412CE004	43639CE001	43639CE004
Модель СПА	Casiopea, Odisea 20, Venecia			Casiopea, Odisea 20, Venecia			Formentera, Coliseum, Olympia, Mirage 40			Wellmax, Tokyo 70	
Вес компактного блок (с упаковкой)	114 кг			94 кг			116 кг			134 кг	
Вес фильтра (с упаковкой)	Включено			85 кг			85 кг			85 кг	
Компактный блок Объем упаковки	1.39 м ³			1.39 м ³			1.39 м ³			1.39 м ³	
Фильтр Объем упаковки	-			0.83 м ³			0.83 м ³			0.83 м ³	
Диаметр фильтра	500 мм			650 мм			650 мм			650 мм	
Фильтрационный насос	0.60 кВт			0.82 кВт			0.82 кВт			0.82 кВт	
Производител. насоса	10.000 л/ч			11.000 л/ч			11.000 л/ч			11.000 л/ч	
Массажный насос	1.40 кВт			1.40 кВт			2 x 1.81 кВт			2 x 1.81 кВт + 1 x 2.70 кВт	
Компрессор	1.3 кВт			1.3 кВт			1.3 кВт			1.3 кВт	
Стандартная мощность нагревателя	6 кВт		-	6 кВт		-	6 кВт		-	6 кВт	
Напряжение	400 перем. тока III + N			400 перем. тока III + N			400 перем. тока III + N			400 перем. тока III + N	
Общая мощность потребления	9362 Вт (18.1 A)		3350 Вт (5.6 A)	9582 Вт (19.2 A)		3570 Вт (6 A)	11802 Вт (23 A)		5790 Вт (9.7 A)	14485 Вт (27.5 A)	8473 Вт (14.2 A)
Габариты без упаковки ДхШхВ	1160 x 1000 x 1200 мм			1160 x 1000 x 1200 мм			1160 x 1000 x 1200 мм			1160 x 1000 x 1200 мм	
Озонатор	
Водо-водяной нагреватель 20кВт	
Цена, евро с НДС*	12003,85	12663,71	12980,63	13023,3	13683,2	14000,09	14523,39	15183,29	15500,21	15494,13	16470,92

*В

Мы сохраняем за собой право полностью или частично изменять характеристики нашей продукции и содержание этого документа без предварительного уведомления.

ДОПОЛНИТЕЛЬНЫЕ ТОВАРЫ ДЛЯ ГИДРОМАССАЖНЫХ ВАНН

Крышки для СПА



Крышка для гидромассажной ванны THALASSA
 Крышка для гидромассажной ванны BALTIC 40 / OCEAN 40
 Крышка для гидромассажной ванны RONDA 30
 Крышка для гидромассажной ванны INCA
 Крышка для гидромассажной ванны ODISEA 20 / INFINITY
 Крышка для гидромассажной ванны CASIOPEA
 Крышка для гидромассажной ванны FORMENTERA
 Крышка для гидромассажной ванны VENECIA
 Крышка для гидромассажной ванны COLISEUM
 Крышка для гидромассажной ванны OLYMPIA
 Крышка для гидромассажной ванны MIRAGE
 Крышка для гидромассажной ванны WELLMAX
 Крышка для гидромассажной ванны TOKYO
New Крышка для гидромассажной ванны VERONA
 Крышка для гидромассажной ванны ROMA

*A

Код	Стандартная упаковка	Стандартный вес, кг	Стандартный объем, м ³	Цена, евро с НДС*
17139	1	17	0.40	2350,45
42345	1	16	0.36	1839,75
51288	1	15	0.27	2133,24
23193	1	17	0.40	1957,35
45721	1	20	0.25	2133,24
23195	1	15	0.25	2089,9
28297	1	17	0.58	2309,22
23198	1	16	0.32	2133,24
28298	1	18	0.86	2475,23
43817	1	15	0.44	3544,65
41892	1	15	0.44	2130,82
43729	1	15	0.35	4888,34
54184	1	-	-	3679,53
71994	1	18	0,86	2133,24
62402	1	18	0,86	2475,23

Подставка для крышки



Металлическая подставка для упрощения использования крышки

*A

Код	Стандартная упаковка	Стандартный вес, кг	Стандартный объем, м ³	Цена, евро с НДС*
28462	1	10	0.118	645,25

Лестница для захода в ванну

New Лестница из синтетической древесины (цвет серый)
 Базовая модель (серый)
 Swimsra лестница
 Деревянная лестница, цвет свинцовый
 Деревянная лестница, цвет: ореховый

*A

Код	Стандартная упаковка	Стандартный вес, кг	Стандартный объем, м ³	Цена, евро с НДС*
42002CL0K	1	15	0.09	776,10
60194	1	5	0.07	340,71
56918CL01	1	35	0.59	4032,51
42002CL0R	1	15	0.09	776,10
42002CL0T	1	15	0.09	776,10



42002CL0K



60194



56918CL01



42002CL0R



42002CL0T

ДОПОЛНИТЕЛЬНЫЕ ТОВАРЫ ДЛЯ ГИДРОМАССАЖНЫХ ВАНН



Спа зонт со светодиодным светильником (Камео) New

	Код	Стандартная упаковка	Стандартный вес, кг	Стандартный объем, м ³	Цена, евро с НДС*
Спа зонт со светодиодным светильником (Камео) *А	60220	2	15	2	2471,07



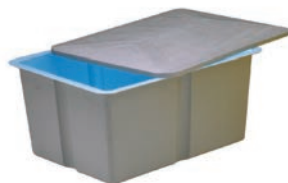
Портативный поручень для выхода из Спа-ванны New

	Код	Стандартная упаковка	Стандартный вес, кг	Стандартный объем, м ³	Цена, евро с НДС*
Портативный поручень для выхода из Спа-ванны *А	60226	2	8	0.95	1420,24



Очиститель для картриджных фильтров New

	Код	Стандартная упаковка	Стандартный вес, кг	Стандартный объем, м ³	Цена, евро с НДС*
Очиститель для картриджных фильтров *А	60197	1	2	0.04	566,75



Полиэстеровый балансовый бак

Используется для сбора воды, вытесненной из переливных коммерческих спа.

	Код	Стандартная упаковка	Стандартный вес, кг	Стандартный объем, м ³	Цена, евро с НДС*
1000 л. объем (162x122x83 см.)	11372	1	10.0	1.75	1695,99
2000 л. объем (204x160x75 см.) *А	27865	1	15.0	3.81	2401,06



PE балансовый бак

1000 литров. Используется для сбора воды, вытесненной из переливных коммерческих спа

	Код	Стандартная упаковка	Стандартный вес, кг	Стандартный объем, м ³	Цена, евро с НДС*
158x92x95 см *А	17144	1	10.0	1.75	2525,37

Доступные решения:

Код	Балансовый бак	Спа модели	Цена, евро с НДС*
11372	1000 л. объем, полиэстрер	Casiopea, Formentera, Venecia, Coliseum, Odisea 20, Mirage 40	1695,99
17144	1000 л. объем, PE		2525,37
27865	2000 л. объем, полиэстрер	Olympia, Wellmax, Casiopea, Formentera, Venecia, Coliseum, Odisea 20, Mirage 40	2401,06

*А

АКСЕССУАРЫ

2¹/₂" регулируемая форсунка

Регулирует соотношение воздуха/воды на выходе. Диаметр подключения воды 50 мм и диаметр подключения воздуха 32 мм. Поток: 2,2 м³/ч. Давление 0,8 атмосфер.



Код	Стандартная упаковка	Стандартный вес, кг	Стандартный объем, м ³	Цена, евро с НДС*
32641	12	7.625	0.028	42,99

*А

2" резьбовая форсунка

Диаметр подключения воды 50 мм и диаметр подключения воздуха 32 мм. Поток: 2,2 м³/ч. Давление 0,8 атмосфер.



Код	Стандартная упаковка	Стандартный вес, кг	Стандартный объем, м ³	Цена, евро с НДС*
33586	12	7.625	0.028	32,89

*А

2" резьбовая форсунка под лайнер

New

Диаметр подключения воды 50 мм и диаметр подключения воздуха 32 мм.



Код	Стандартная упаковка	Стандартный вес, кг	Стандартный объем, м ³	Цена, евро с НДС*
70532	12	7.625	0.028	94,45

2" слив для гидромассажных ванн

С уголком для приклеивания к трубе 50 мм в диаметре.



Код	Стандартная упаковка	Стандартный вес, кг	Стандартный объем, м ³	Цена, евро с НДС*
04042	15	4.8	0.028	26,65

*А

Регулируемый забор воздуха

1" для регулирования воздуха. Регулирует воздух, поступающий в систему Venturi.



Код	Стандартная упаковка	Стандартный вес, кг	Стандартный объем, м ³	Цена, евро с НДС*
04045	25	6.0	0.028	15,77

*А

Регулируемый бесшумный забор воздуха

Бесшумное устройство для контроля потока воздуха. Воздух впускается через уплотненную деталь. Для использования с кодом № 33937.



Код	Стандартная упаковка	Стандартный вес, кг	Стандартный объем, м ³	Цена, евро с НДС*
33938	25	8.5	0.028	58,02

*А

АКСЕССУАРЫ

Распределитель воздуха с 5-ю отводами

Патрубок с 5 выпусками для приклеивания к venture. Выпуски предназначены для подсоединения гибких шлангов с внутренним диаметром 10 мм.

Код	Стандартная упаковка	Стандартный вес, кг	Стандартный объем, м ³	Цена, евро с НДС*
33937	25	8.5	0.028	18,03

*А


Распределитель воздуха с 6-ю отводами

Воздушный дистрибьютор с 6 выпусками для подсоединения труб с внутренним диаметром 10 мм и приклеивания труб с диаметром 15 мм. Патрубок с 6 выпусками.

Код	Стандартная упаковка	Стандартный вес, кг	Стандартный объем, м ³	Цена, евро с НДС*
33936	25	8.5	0.028	18,03

*А


Распределитель воздуха с 10-ю отводами

Воздушный дистрибьютор с 10 выпусками для подсоединения труб с внутренним диаметром 10 мм и приклеивания труб с диаметром 50 мм. Патрубок с 10 выпусками.

Код	Стандартная упаковка	Стандартный вес, кг	Стандартный объем, м ³	Цена, евро с НДС*
35346	25	8.5	0.028	17,9

*А


Патрубок с 4 выпусками для воды

Патрубок для приклеивания 50 мм труб, с 4 выпусками для крепления шлангов с внутренним диаметром 20 мм.

Код	Стандартная упаковка	Стандартный вес, кг	Стандартный объем, м ³	Цена, евро с НДС*
33934	25	8.5	0.028	13,22

*А


Патрубок с 8 выпусками для воды

Патрубок для приклеивания 50 мм труб, с 8 выпусками для крепления шлангов с внутренним диаметром 20 мм.

Код	Стандартная упаковка	Стандартный вес, кг	Стандартный объем, м ³	Цена, евро с НДС*
33935	25	8.5	0.028	17,37

*А


Резьбовая воздушная форсунка

Для распределения воздуха в гидромассажной ванне. Скорость потока от 5,4 до 7,5 м³/ч.

Код	Стандартная упаковка	Стандартный вес, кг	Стандартный объем, м ³	Цена, евро с НДС*
27602	80	1.6	0.03	9,2
43440	80	1.6	0.03	16,3

Белая пластиковая передняя панель
Передняя панель из нержавеющей стали

*А

АКСЕССУАРЫ

Клеевая воздушная форсунка



Для распределения воздуха в гидромассажной ванне.

	Код	Стандартная упаковка	Стандартный вес, кг	Стандартный объем, м ³	Цена, евро с НДС*
Передняя панель из белого пластика	28460	80	1.6	0.03	9,2
Передняя панель из нержавеющей стали	43441	80	1.6	0.03	16,3

*А

Воздушная форсунка с боковым подключением 3/8"



Для распределения воздуха в гидромассажной ванне.

	Код	Стандартная упаковка	Стандартный вес, кг	Стандартный объем, м ³	Цена, евро с НДС*
Передняя панель из белого пластика	34318	80	1.6	0.03	10,31
Передняя панель из нержавеющей стали	43442	80	1.6	0.03	17,49

*А

Регулируемая форсунка подачи воздуха

New



Регулируемая форсунка подачи воздуха. Максимальный поток 18 м³/час.

	Код	Стандартная упаковка	Стандартный вес, кг	Стандартный объем, м ³	Цена, евро с НДС*
	49818	12	4.24	0.021	38,52

*А

2" форсунка



Обратная впускная форсунка 2"

	Код	Стандартная упаковка	Стандартный вес, кг	Стандартный объем, м ³	Цена, евро с НДС*
	04034	25	5.0	0.028	11,66

*А

Пневматическая кнопка



Для включения электромеханических устройств.

	Код	Стандартная упаковка	Стандартный вес, кг	Стандартный объем, м ³	Цена, евро с НДС*
Для 15 м максимум	04047	20	0.5	0.028	108
Для 7 м максимум,	04048	40	1.6	0.028	51,78
Для 7 м максимум, с резьбой	09667	20	0.5	0.028	110,42

*А

АКСЕССУАРЫ

Вращающаяся форсунка



*A

Код	Стандартная упаковка	Стандартный вес, кг	Стандартный объем, м³	Цена, евро с НДС*
20297	25	3.33	0.028	65,13

Двойная вращающаяся форсунка



*A

Код	Стандартная упаковка	Стандартный вес, кг	Стандартный объем, м³	Цена, евро с НДС*
20296	25	3.83	0.028	65,13

Корпус вращающейся форсунки



*A

Код	Стандартная упаковка	Стандартный вес, кг	Стандартный объем, м³	Цена, евро с НДС*
20299	15	3.33	0.028	52,03

Корпус водяных форсунок для продольного бассейна

New



*A

Код	Стандартная упаковка	Стандартный вес, кг	Стандартный объем, м³	Цена, евро с НДС*
63144	12	3.33	0,028	97,16

Массажный шланг

Подходит для кодов 20295 и 20299

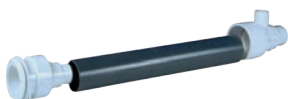


*A

Код	Стандартная упаковка	Стандартный вес, кг	Стандартный объем, м³	Цена, евро с НДС*
20298	1	0.8	0.001	231,93

2 1/2" закладная для вращающейся форсунки

Состоит из: корпуса форсунки, 20 см настенного трубопровода, ниши, резьбового крепления, передней панели. Форсунка не прилагается.



*A

Код	Стандартная упаковка	Стандартный вес, кг	Стандартный объем, м³	Цена, евро с НДС*
20295	4	4	0.018	113,83

АКСЕССУАРЫ

Форсунки предназначены для бассейнов с гидромассажем.

Направляющая форсунка Pool Jet

Скорость потока от 2,4 до 3,6 м³ / ч. Совместима с закладной 2½" для Pool Jet (код 63146)

	Код	Стандартная упаковка	Стандартный вес, кг	Стандартный объем, м ³	Цена, евро с НДС*
Отделка из нержавеющей стали*	63148	25	3.83	0.028	52,09
Отделка из пластика	63149	25	3.83	0.028	41,95

*В

Вращающаяся форсунка Pool Jet

Скорость потока от 2,4 до 3,6 м³ / ч. Совместима с закладной 2½" для Pool Jet (код 63146)

	Код	Стандартная упаковка	Стандартный вес, кг	Стандартный объем, м ³	Цена, евро с НДС*
Отделка из нержавеющей стали*	63150	25	3.83	0.028	64,45
Отделка из пластика	63151	25	3.83	0.028	54,26

*В

Двойная вращающаяся форсунка Pool Jet

Скорость потока от 2,4 до 3,6 м³ / ч. Совместима с закладной 2½" для Pool Jet (код 63146)

	Код	Стандартная упаковка	Стандартный вес, кг	Стандартный объем, м ³	Цена, евро с НДС*
Отделка из нержавеющей стали*	63152	25	3.83	0.028	64,45
Отделка из пластика	63153	25	3.83	0.028	54,26

*В

Форсунка вращающаяся «Улей» Pool Jet

Скорость потока от 2,4 до 3,6 м³ / ч. Совместима с закладной 2½" для Pool Jet (код 63146)

	Код	Стандартная упаковка	Стандартный вес, кг	Стандартный объем, м ³	Цена, евро с НДС*
Отделка из нержавеющей стали*	63154	25	3.83	0.028	64,45
Отделка из пластика	63155	25	3.83	0.028	54,26

*В

2½" закладная для вращающейся форсунки Pool Jet

С уголком для склеивания с трубой диаметром 50 мм.

	Код	Стандартная упаковка	Стандартный вес, кг	Стандартный объем, м ³	Цена, евро с НДС*
Хромированная бронзовая передняя панель	63146	4	4	0.018	128,77

*В



АКСЕССУАРЫ

Хромированные аксессуары подходят только для ванн, в которых не используется химическая обработка.

1 1/2" слив

С уголком для подсоединения к 50 мм трубе.



	Код	Стандартная упаковка	Стандартный вес, кг	Стандартный объем, м³	Цена, евро с НДС*
Хромированная бронзовая лицевая часть *А	04104	3	7.5	0.028	111,16

Регулятор забора воздуха

3/4", контролирует аэромассаж системы Venturi.



	Код	Стандартная упаковка	Стандартный вес, кг	Стандартный объем, м³	Цена, евро с НДС*
Хромированная бронза	04108	10	9.0	0.028	60,36
Из белого пластика	04110	10	3.0	0.028	53,88

Пневматическая кнопка

Для включения/выключения электрических устройств.



	Код	Стандартная упаковка	Стандартный вес, кг	Стандартный объем, м³	Цена, евро с НДС*
Хромированная бронзовая лицевая часть	04111	10	6.0	0.028	89,11
Лицевая часть из белого пластика	04113	12	6.0	0.028	66,15

1/2" воздушная форсунка

Для распределения воздуха компрессора в МИНИ-СПА резьба 1/2". Обратный клапан.



	Код	Стандартная упаковка	Стандартный вес, кг	Стандартный объем, м³	Цена, евро с НДС*
Хромированная бронза	04114	20	7.5	0.028	35,68

1 1/4" форсунка с адаптером

Форсунка с адаптером для подключения к трубе возврата воды и циркуляции воздуха с внутренним диаметром 32 мм.



	Код	Стандартная упаковка	Стандартный вес, кг	Стандартный объем, м³	Цена, евро с НДС*
Хромированная бронзовая лицевая часть (04100)	04095	8	12.0	0.028	71,74
Лицевая часть из белого пластика (04103)	04097	12	12.0	0.028	35,97

1 1/4" форсунка

Форсунка для подключения к трубе возврата воды и циркуляции воздуха с внутренним диаметром 32 мм.



	Код	Стандартная упаковка	Стандартный вес, кг	Стандартный объем, м³	Цена, евро с НДС*
Хромированная бронзовая лицевая часть (04100)	04092	8	10.0	0.028	76,67
Лицевая часть из белого пластика (04103)	04094	24	5.0	0.028	25,99

1 1/4" возвратная часть форсунки



	Код	Стандартная упаковка	Стандартный вес, кг	Стандартный объем, м³	Цена, евро с НДС*
Хромированный	04100	4	15.0	0.028	60,61
Из белого пластика	04103	12	3.5	0.028	14,87

ГИДРОМАССАЖНОЕ ОБОРУДОВАНИЕ ИЗ НЕРЖАВЕЮЩЕЙ СТАЛИ



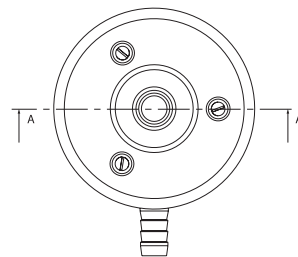
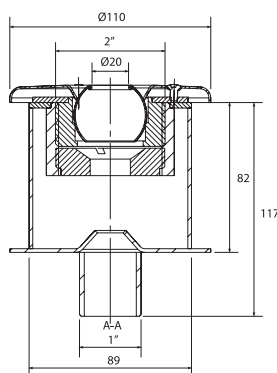
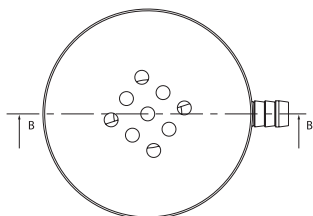
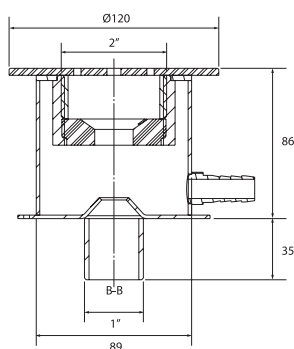
Гидромассажные форсунки



Изготовлены из нержавеющей стали AISI-316. Состоят из закладного элемента и форсунок. Предлагается два варианта форсунок: форсунка с 9 отверстиями и форсунка с регулируемым направлением потока.

- Форсунка с 9 отверстиями в сборе для монтажа в бетонный бассейн
- Форсунка с 9 отверстиями в сборе для монтажа в плёночный бассейн
- Регулируемая форсунка в сборе для монтажа в бетонный бассейн
- Регулируемая форсунка в сборе для монтажа в плёночный бассейн

Код	Цена, евро с НДС*
35753	410,67
41156	1091,99
35754	468,89
41157	553,34



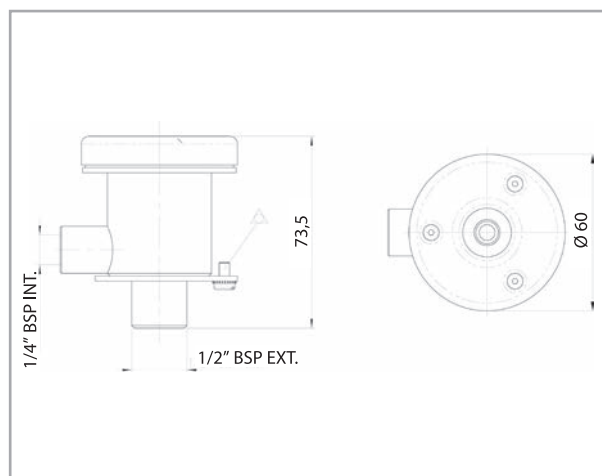
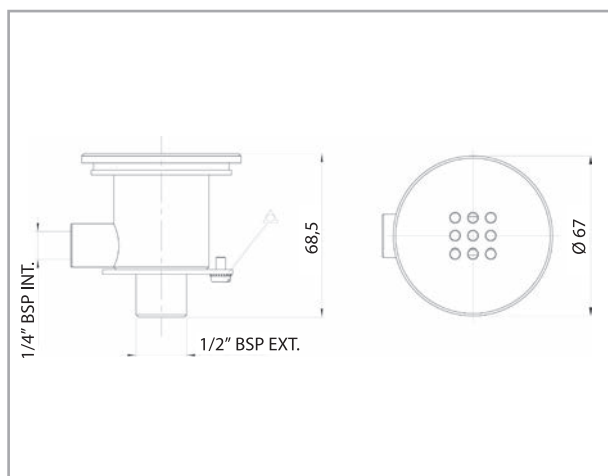
Гидромассажные форсунки мини



Для монтажа в бетонный бассейн. Имеют уменьшенные размеры.

- Форсунка с 9 отверстиями в сборе
- Регулируемая форсунка в сборе

Код	Цена, евро с НДС*
41282	329,31
41283	459,19



АЭРОМАССАЖНОЕ ОБОРУДОВАНИЕ ИЗ НЕРЖАВЕЮЩЕЙ СТАЛИ

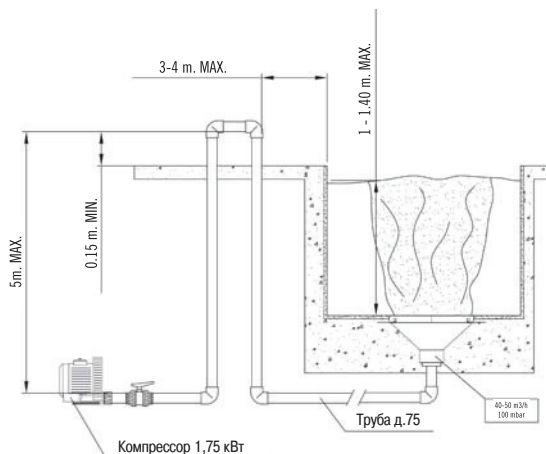


Аэромассажные плато



Изготовлены из полированной нержавеющей стали. Для бассейнов любых типов. Рекомендованы для использования с компрессором 1,75 кВт.

Размер плато (мм).	Код плато/бетонный бассейн.	Код плато/плёночный бассейн.	Рекомендованный компрессор.	Кнопка управления и таймер.
Диаметр 300	35078	40989	35389	35762
300x300	35077	40985	35389	35762
550x550	35074	40986	35389	35762
675x675	35075	40987	35389	35762
750x750	35076	40988	35389	35762



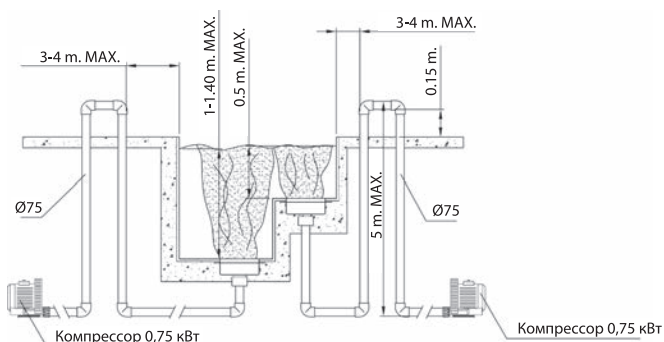
Аэромассажные лежаки



Изготовлены из полированной нержавеющей стали. Для любых типов бассейнов.

Размер лежака(мм).	Код лежака/бетонный бассейн.	Код лежака/плёночный бассейн.	Рекомендованный компрессор.	Кнопка управления и таймер.
660x260	34051	40982	35387	35762
1260x260	34052	40983	31091	35762
с изгибом*	34053	-	35387	35762

*Радиусы уточняются при заказе(на базе размера 660x260мм).



ЭЛЕКТРИЧЕСКИЕ КОМПОНЕНТЫ ДЛЯ ГИДРОМАССАЖНЫХ ВАНН / МИНИ ГИДРОМАССАЖНЫХ ВАНН



Программируемый цифровой термостат

Для включения / выключения контактора.

*А

Код	Стандартная упаковка	Стандартный вес, кг	Стандартный объем, м ³	Цена, евро с НДС*
11288	20	0.5	0.003	419,47



Электрическая кнопка

230 В 50 Гц

*А

Код	Стандартная упаковка	Стандартный вес, кг	Стандартный объем, м ³	Цена, евро с НДС*
33387	1	1.5	0.003	637,93



Электропневматическое оборудование

С двумя переключателями. До 1,47 кВт (2 л.с.)

*А

Код	Стандартная упаковка	Стандартный вес, кг	Стандартный объем, м ³	Цена, евро с НДС*
04053	2	4.0	0.028	419,22



Пневматический переключатель

Для включения и выключения насосов и компрессора.

*А

Код	Стандартная упаковка	Стандартный вес, кг	Стандартный объем, м ³	Цена, евро с НДС*
04050	25	1.0	0.028	75,6
11290	6	0.5	0.028	116,87
11291	12	1.0	0.028	77,73

Пневматический переключатель

Двойной пневматический переключатель

Пневматический прессостат

КОМПРЕССОРЫ

Компрессор непрерывной работы

Компрессоры созданы для взбалтывания фильтрационного слоя во время процесса обратной промывки или для подачи потока воздуха в необходимое место. Корпус компрессора и импеллер выполнены из алюминиевого сплава, а вал, на который крепится и динамически балансируется импеллер, выполнен из нержавеющей стали.

Моторы 100-120/200-240 В на одну фазу и 200-240/380-440 В на три фазы и 50/60 Гц для непрерывной работы выполнены в соответствии со стандартами IEC, поставляются со степенью защиты IP 54 и изоляцией класса F. Компрессоры могут быть установлены как вертикально, так и горизонтально, и поскольку нет контакта между статическими и подвижными деталями компрессор не требует смазки и обслуживания.

Модель	Код	Частота (Гц)	Электроснабжение (Вт)	Фаза	Максимальный поток (м³/ч)	Максимальное давление (мбар)	Стандартный вес, кг	Стандартный объем м³	Цена, евро с НДС*
Компрессор 0.4 кВт	33970-2450	50	Δ 200-240 Y 345-415	3	80	130	10	0.045	581,23
Компрессор 0.5 кВт		60	Δ 220-275 Y 380-480	3	98	170			
Компрессор 0.85 кВт	35387-2450	50	200-240	1	145	160	17	0.045	710,74
Компрессор 0.95 кВт		60	200-240	1	175	160			
Компрессор 0.85 кВт	35388-2450	50	Δ 200-240 Y 345-415	3	145	160	16	0.059	710,74
Компрессор 0.95 кВт		60	Δ 220-275 Y 380-480	3	175	160			
Компрессор 1.3 кВт	31090-2450	50	200-240	1	210	170	23	0.059	841,39
Компрессор 1.5 кВт		60	200-240	1	255	140			
Компрессор 1.3 кВт	31091-2450	50	Δ 200-240 Y 345-415	3	210	170	22	0.059	841,39
Компрессор 1.5 кВт		60	Δ 220-275 Y 380-480	3	255	140			
Компрессор 1.5 кВт	33971-2450	50	200-240	1	210	220	24	0.064	965,32
Компрессор 1.75 кВт		60	200-240	1	255	220			
Компрессор 1.6 кВт	31092-2450	50	Δ 200-240 Y 345-415	3	210	220	23	0.064	920,4
Компрессор 2.1 кВт		60	Δ 220-275 Y 380-480	3	255	220			
Компрессор 1.6 кВт 2Вт	35389-2450	50	Δ 200-240 Y 345-415	3	150	300	25	0.087	1099,31
Компрессор 2.06 кВт 2Вт		60	Δ 220-275 Y 380-480	3	180	310			
Компрессор 2.2 кВт	31093-2450	50	Δ 200-240 Y 345-415	3	318	230	30	0.097	1139,24
Компрессор 2.55 кВт		60	Δ 220-275 Y 380-480	3	376	220			
Компрессор 3.0 кВт 2Вт	31094-2450	50	Δ 200-240 Y 345-415	3	230	410	40	0.126	1621,88
Компрессор 3.45 кВт 2Вт		60	Δ 220-275 Y 380-480	3	275	400			
Компрессор 3.0 кВт	31095-2450	50	Δ 200-240 Y 345-415	3	318	280	36	0.097	1277,97
Компрессор 3.45 кВт		60	Δ 220-275 Y 380-480	3	376	280			
Компрессор 4.3 кВт 2Вт	31096-2450	50	Δ 345-415 Y 600-720	3	520	600	54	0.217	2104,26
Компрессор 4.8 кВт 2Вт		60	Δ 380-480 Y 660-720	3	385	320			
Компрессор 5.5 кВт	31097-2450	50	Δ 345-415 Y 600-720	3	530	320	63	0.16	2783,16
Компрессор 6.3 кВт		60	Δ 380-480 Y 660-720	3	620	340			
Компрессор 5.5 кВт 2Вт	33972-2450	50	Δ 345-415 Y 600-720	3	320	515	66	0.201	2568,8
Компрессор 6.3 кВт 2Вт		60	Δ 380-480 Y 660-720	3	385	530			
Компрессор 7.5 кВт	31098-2450	50	Δ 345-415 Y 600-720	3	530	400	66	0.16	3006,48
Компрессор 8.6 кВт		60	Δ 380-480 Y 660-720	3	620	400			
Компрессор 11 кВт 2Вт	33973-2450	50	Δ 345-415 Y 600-720	3	520	600	104	0.353	4864,54
Компрессор 12.6 кВт 2Вт		60	Δ 380-480 Y 660-720	3	620	600			
Компрессор 12.5 кВт	33974-2450	50	Δ 345-415 Y 600-720	3	1050	270	116	0.353	5972,23
Компрессор 14.5 кВт		60	Δ 380-480 Y 660-720	3	1250	260			

*А


Компрессор периодического цикла работы, 900 Вт

0.90 кВт при производительности 54 м³/ч при 1.5 м водяного столба

*А

Код	Стандартная упаковка	Стандартный вес, кг	Стандартный объем, м³	Цена, евро с НДС*
-----	----------------------	---------------------	-----------------------	-------------------

19289	1	3.5	0.028	631,81
-------	---	-----	-------	--------

КОМПРЕССОРЫ

Массажный насос



Корпус из пластика АБС и 75 % стеклопластика. Мотор мощностью 0,37 кВт (0,5 л.с.). Электрическая защита IP -55 220 В 1 – 50 Гц. 2" соединение для забора воды. 1 1/2" обратное соединение.

Технические характеристики

М. вод. столба	м³/ч
2	16.5
4	14.8
6	12.6
8	10
10	7

Код	Стандартная упаковка	Стандартный вес, кг	Стандартный объем, м³	Цена, евро с НДС*
04091	1	6.0	0.016	615,59

*А

Компрессор периодического цикла работы



0,74 кВт, поток 65 м³/ч при 1 м водяного столба
1,10 кВт, поток 133 м³/ч при 1 м водяного столба

*А

Код	Стандартная упаковка	Стандартный вес, кг	Стандартный объем, м³	Цена, евро с НДС*
06862	1	3.5	0.028	349,06
06863	1	3.5	0.028	360,63

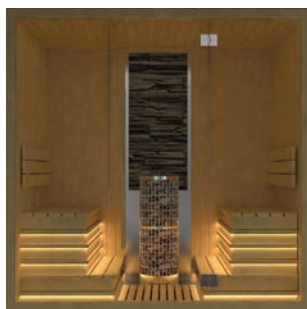
САУНА

Преимущества сауны AstralPool обширны: от расслабления мышц до стимуляции пота благодаря жаркой и, одновременно, сухой среде (относительная влажность воздуха от 20% до 50%). Сауны AstralPool изготавливаются из сборных панелей с внутренней изоляцией из минеральной ваты и алюминия. Стенки сауны выполнены из предварительно обработанной древесины, которая подвергается обжигу и сушке в течении нескольких лет.

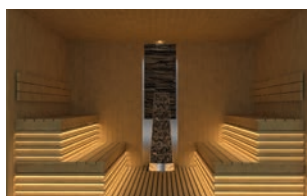
Сауна Miramonte

Сауна Miramonte включает особенности и свойства финской сауны и состоит из высококачественных белых сосновых вертикальных панелей и деревянного пола из абачи.

Вся передняя панель сауны Miramonte застеклена для демонстрации светодиодного освещения внутри. Также включает в себя 2 скамейки с подголовниками абачи и обогреватель.



2 сидения, код 70470-70471



4 сидения, код 70439-70442

Сауна Miramonte может быть изготовлена под заказ из следующих материалов: ель, термо аспен, канадская ель или красный кедр.

*В

Аксессуары

Код	Единица измерения	Стандартный вес, кг	Стандартный объем, м³	Цена, евро с НДС*
Набор аксессуаров из нержавеющей стали	70443	шт.	-	306,23
Набор декоративных элементов из соли	70444	шт.	-	861,27
Наружная стена отделана вертикальными деревянными панелями	70447	п.м.	-	122,49
Каменная декоративная защита стен	70456	шт.	-	по запросу
Комплект дистанционного управления светильниками RGB	70457	шт.	-	по запросу

*В

САУНА



Сауна Classic может быть изготовлена под заказ из следующих материалов: белая сосна, термо аспен, ель канадская или красный кедр.

Опции: продление стеклянной панели от двери.

Сауна Classic

Сауна Classic собирается из готовых вертикальных панелей (материал: на выбор). В комплект входят: стеклянная дверь с деревянным каркасом, две скамьи с закругленными спинками и подголовники из абачи. Печь защищена ограждением. Фасад выполнен из деревянных панелей из ели. Доп. опция: светодиодная подсветка спинки.

Код	Тип	Размеры, см	Нагрев, кВт	Контроль	Цена, евро с НДС*
70431	Сауна Classic	150 x 150 x 210	4.5 кВт 230/400 3~	Экстерьер	по запросу
70432	Сауна Classic	200 x 150 x 210	6 кВт 230/400 3~	Экстерьер	по запросу
70433	Сауна Classic	200 x 200 x 210	6 кВт 230/400 3~	Экстерьер	по запросу
70455	Сауна Classic	250 x 200 x 210	8 кВт 230/400 3~	Экстерьер	по запросу
70434	Сауна Classic	250 x 250 x 210	9 кВт 230/400 3~	Экстерьер	по запросу
70436	Сауна Classic	300 x 250 x 210	10.5 кВт 230/400 3~	Экстерьер	по запросу
70437	Сауна Classic	300 x 300 x 210	13.5 кВт 230/400 3~	Экстерьер	по запросу
70438	Сауна Classic	400 x 300 x 210	16.5 кВт 230/400 3~	Экстерьер	по запросу

*В

Аксессуары

	Код	Единица измерения	Стандартный вес, кг	Стандартный объем, м³	Цена, евро с НДС*
Набор аксессуаров из нержавеющей стали	70443	шт.	-	-	306,23
Набор декоративных элементов из соли	70444	шт.	-	-	861,27
Комплект дистанционного управления светильниками RGB	70445	шт.	-	-	888,07
Блок управления с сенсорным экраном для подогрева.	70446	шт.	-	-	1190,47
Наружная стена отделана вертикальными деревянными панелями	70447	п.м.	-	-	122,49
Удлинение сауны	70448	м²	-	-	91,87
Тонированное / прозрачное стекло	70449	м²	-	-	298,57
Скрытый нагреватель для сауны до 300 x 250 см	70450	шт.	-	-	2966,61
Скрытый нагреватель для сауны более 300 x 250 см	70451	шт.	-	-	по запросу
Дополнительная стенка для скрытого обогревателя	70452	п.м.	-	-	153,12
Система дозирования аромата	70453	шт.	-	-	1094,77

*В

Инфракрасные сауны



Модульная сборная кабина из Канадской сосны (Hemlock Fir birch). Дверь с закаленным стеклом, установлена с ручками и замком. Скамейки и подголовники из березы. Высококачественные керамические нагреватели. Свет внутри и снаружи для угловых саун. Радио CD-плеер с 2 динамиками.

Задняя стенка из дерева.

Две панели управления, одна внутри сауны и другая снаружи для:

- Контроля температуры;
- Контроля времени;
- Управления освещением;

	Код	Стандартная упаковка	Стандартный вес, кг	Стандартный объем, м³	Цена, евро с НДС*
120 x 105 x 190	64512	1	-	-	2748,9
155 x 110 x 190	64513	1	-	-	3310,12
155 x 60 x 120 x 190 угловая	64514	1	-	-	3638,66
175 x 120 x 190	64515	1	-	-	3697,97
210 x 115 x 190	64516	1	-	-	3734,46

*В

Код	Размеры	Внутренние размеры (мм)			Нагрев (кВт)	Количество лавочек	Количество мест	
		Ширина	Длина	Высота			Сидячие	Лежачие
64512	120 X 105 x 190	1130	910	1740	1.80	1	2	0
64513	155 x 110 x 190	1482	978	1740	2.00	1	3	0
64514	155 x 60 x 120 x 190 угловая	1400	1155	1715	2.00	2	4	0
64515	175 x 120 x 190	1615	1120	1715	2.20	2	4	0
64516	210 x 115 x 190	2020	1010	1740	2.40	1	5	1

АКСЕССУАРЫ ДЛЯ САУНЫ



Аксессуары для сауны

Код	Тип аксессуаров	Цена, евро с НДС*
34007	Дверь с бронзовым цветным стеклом	558,94
34008	Цветное стекло	600,82
34009	Набор для сауны: термо-гигрометр, деревянное ведро с ковшем, песочные часы, масло для сауны (одна бутылка - 50 мл)	267,55
34010	Вентиляционная деревянная решетка	32,34
34011	Деревянный подголовник	81,37
34065	Масло для сауны (50 мл): сосна, эвкалипт, береза, лимон, ель, перечная мята	по запросу
34066	Масло для сауны (250 мл): сосна, эвкалипт, береза, перечная мята	по запросу

*В



Парогенератор Harvia Helix

Включает в себя панель управления и датчик температуры.

	Код	Стандартная упаковка	Стандартный вес, кг	Стандартный объем, м³	Цена, евро с НДС*
Парогенератор Helix 4.5 кВт	61400	1	-	-	3025,71
Парогенератор Harvia Helix 6 кВт	61401	1	-	-	3183,43
Парогенератор Harvia Helix 9 кВт	61402	1	-	-	3439,73
Парогенератор Harvia Helix 11 кВт	60327	1	-	-	3597,45
Парогенератор Harvia Helix 15 кВт	61403	1	-	-	3932,62

*В

Парогенератор Harvia Helix Pro

Включает в себя панель управления, датчик температуры, автоматический выпускной клапан и ароматический насос.

	Код	Стандартная упаковка	Стандартный вес, кг	Стандартный объем, м³	Цена, евро с НДС*
Парогенератор Helix Pro 22 кВт	61404	1	-	-	8900,9
Парогенератор Harvia Helix Pro 30 кВт	61405	1	-	-	10426,42
Самоочищающийся клапан	60328	1	-	-	852,81

*В



Печь для сауны Harvia Vega

Камни поставляются в комплекте

	Код	Стандартная упаковка	Стандартный вес, кг	Стандартный объем, м³	Цена, евро с НДС*
Harvia Vega Печь для сауны 4.5 кВт	61387	1	-	-	623,88
Harvia Vega Печь для сауны 4.5 кВт E	61388	1	-	-	517,72
Harvia Vega Печь для сауны 6 кВт	61389	1	-	-	685,83
Harvia Vega Печь для сауны 6 кВт E	61390	1	-	-	665,05
Harvia Vega Печь для сауны 8 кВт	60323	1	-	-	712,33
Harvia Vega Печь для сауны 8 кВт E	60325	1	-	-	588,5
Harvia Vega Печь для сауны 9 кВт	60324	1	-	-	747,74
Harvia Vega Печь для сауны 9 кВт E	60326	1	-	-	606,21

*В

Панель управления

Управление освещением, контроль температуры, контроль времени работы, отсроченное время запуска и защита IP-34.

	Код	Стандартная упаковка	Стандартный вес, кг	Стандартный объем, м³	Цена, евро с НДС*
Панель управления	56780	1	-	-	607,84

*В

